

รายงานการใช้จ่ายงบประมาณ 2569
 จำแนกตามหน่วยงาน
 (รายจ่ายประจำและรายจ่ายลงทุน)
 ณ วันที่ 28 พฤษภาคม 2569

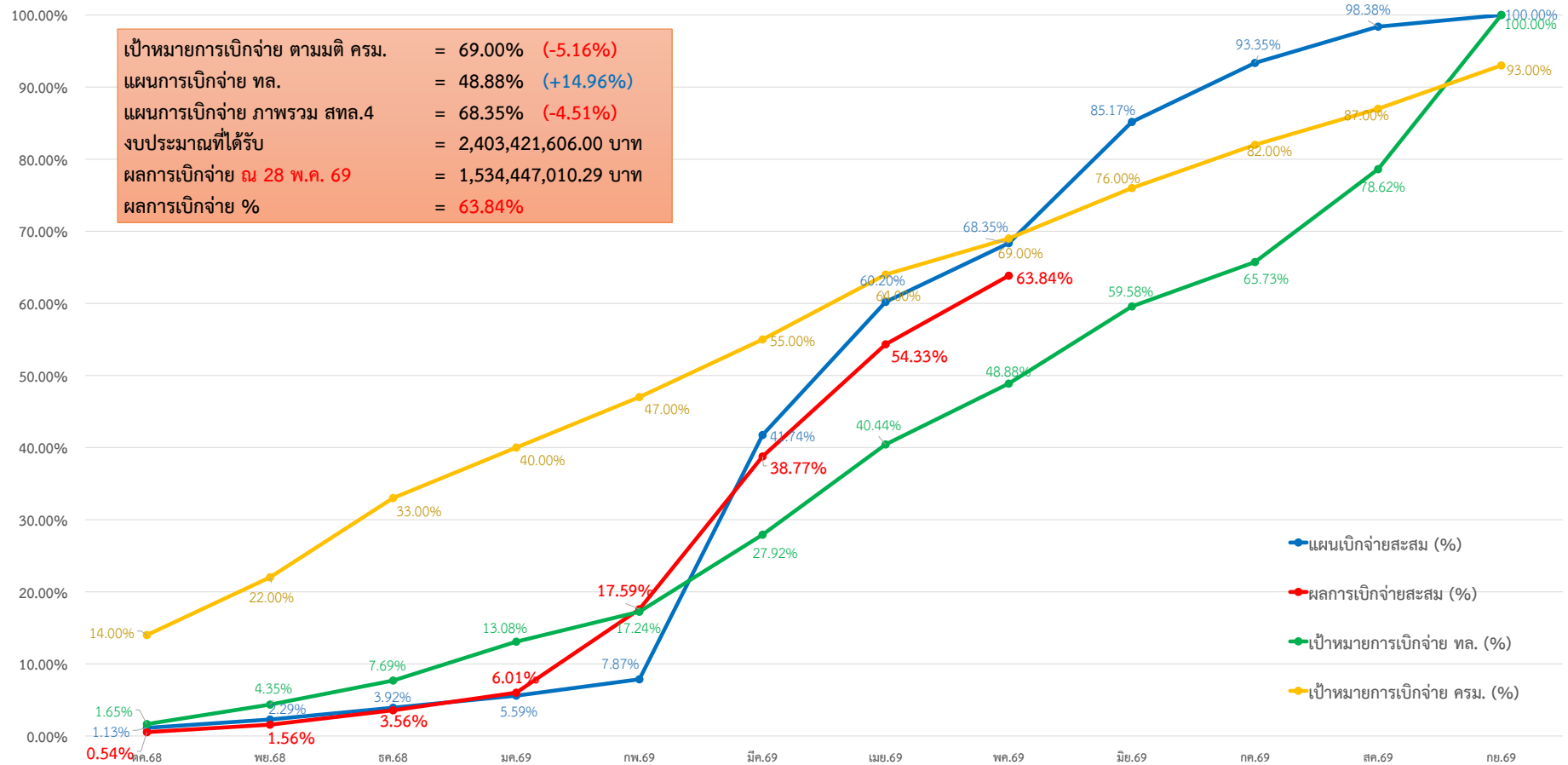
สำนักงานทางหลวงที่ 4 (ตาก)

หน่วย : บาท

ลำดับที่	รหัส หน่วยงาน	หน่วยงาน	งบจัดสรร	สถานะเบิกจ่ายปัจจุบัน 1 ต.ค. 68 - ปัจจุบัน		คงเหลือ
				เบิกจ่ายสะสม	%	
		รวมทั้งสิ้น	2,403,421,606.00	1,534,447,010.29	63.84%	868,974,595.71
1	152	สำนักงานทางหลวงที่ 4 (ตาก)	54,104,355.18	42,242,461.17	78.08%	11,861,894.01
2	512	แขวงทางหลวงตากที่ 1	576,319,488.55	264,875,110.24	45.96%	311,444,378.31
3	513	แขวงทางหลวงสุโขทัย	656,861,843.22	484,717,404.53	73.79%	172,144,438.69
4	514	แขวงทางหลวงตากที่ 2 (แม่สอด)	615,689,482.46	380,466,310.77	61.80%	235,223,171.69
5	517	แขวงทางหลวงกำแพงเพชร	500,446,436.59	362,145,723.58	72.36%	138,300,713.01

แผน - ผลการปฏิบัติงานและผลการใช้จ่ายงบประมาณรายจ่ายประจำปีงบประมาณ พ.ศ. 2569

กราฟแสดงแผน - ผลการเบิกจ่ายสะสม งบประมาณรายจ่ายประจำปี พ.ศ. 2569 รวมทุกหน่วยเบิกจ่าย สำนักงานทางหลวงที่ 4 (ตาก)



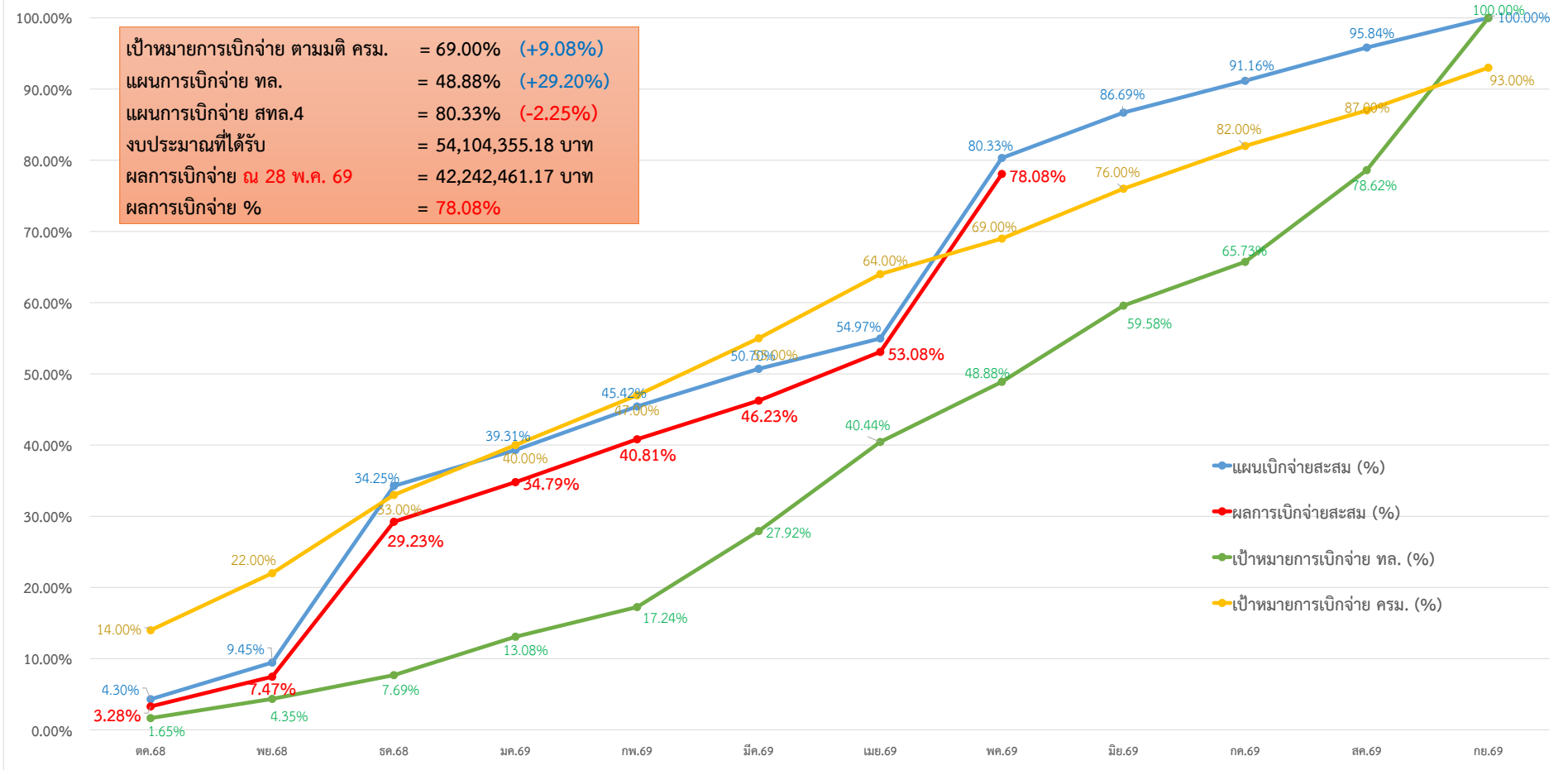
เป้าหมายการเบิกจ่าย ตามมติ ครม. = 69.00% (-5.16%)
 แผนการเบิกจ่าย ทล. = 48.88% (+14.96%)
 แผนการเบิกจ่าย ภาพรวม สทล.4 = 68.35% (-4.51%)
 งบประมาณที่ได้รับ = 2,403,421,606.00 บาท
 ผลการเบิกจ่าย ณ 28 พ.ค. 69 = 1,534,447,010.29 บาท
 ผลการเบิกจ่าย % = 63.84%

แผนงานสะสม (บาท)	27,039,689.46	55,032,965.47	94,273,535.87	134,271,920.22	189,036,977.19	1,003,221,826.55	1,446,821,651.52	1,642,750,004.23	2,046,976,149.34	2,243,591,554.46	2,364,539,766.90	2,403,421,606.00
แผนงานสะสม (%)	1.13%	2.29%	3.92%	5.59%	7.87%	41.74%	60.20%	68.35%	85.17%	93.35%	98.38%	100.00%
ผลการเบิกจ่ายสะสม (บาท)	12,861,744.13	37,601,818.24	85,661,597.47	144,406,316.58	422,654,280.34	931,762,401.72	1,305,746,009.05	1,534,447,010.29	xx	xx	xx	xx
ผลการเบิกจ่ายสะสม (%)	0.54%	1.56%	3.56%	6.01%	17.59%	38.77%	54.33%	63.84%	xx	xx	xx	xx

เป้าหมายการเบิกจ่าย ทล. (%)	1.65%	4.35%	7.69%	13.08%	17.24%	27.92%	40.44%	48.88%	59.58%	65.73%	78.62%	100.00%
เป้าหมายการเบิกจ่าย ครม. (%)	14.00%	22.00%	33.00%	40.00%	47.00%	55.00%	64.00%	69.00%	76.00%	82.00%	87.00%	93.00%

แผน - ผลการปฏิบัติงานและผลการใช้จ่ายงบประมาณรายจ่ายประจำปีงบประมาณ พ.ศ. 2569

กราฟแสดงแผน - ผลการเบิกจ่ายสะสม งบประมาณรายจ่ายประจำปี พ.ศ. 2569 สำนักงานทางหลวงที่ 4 (ตาก)

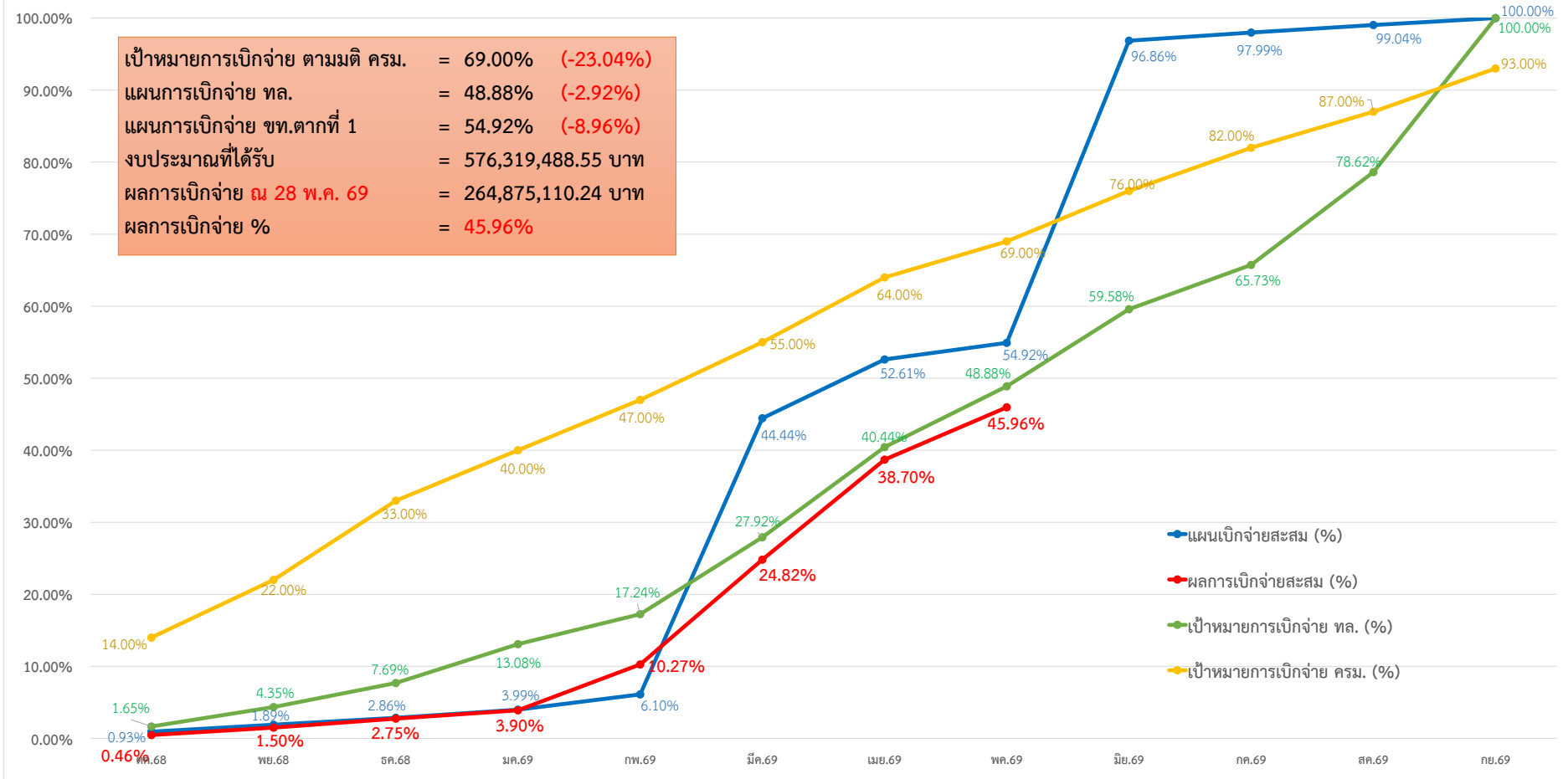


แผนงานสะสม (บาท)	2,325,620.75	5,114,498.75	18,531,513.60	21,268,518.10	24,575,759.28	27,431,936.78	29,742,689.18	43,460,556.98	46,905,352.58	49,323,739.58	51,850,999.58	54,104,355.18
แผนงานสะสม (%)	4.30%	9.45%	34.25%	39.31%	45.42%	50.70%	54.97%	80.33%	86.69%	91.16%	95.84%	100.00%
ผลการเบิกจ่ายสะสม (บาท)	1,777,221.58	4,039,558.72	15,813,711.90	18,822,974.50	22,078,593.13	25,013,744.80	28,720,597.14	42,242,461.17	xx	xx	xx	xx
ผลการเบิกจ่ายสะสม (%)	3.28%	7.47%	29.23%	34.79%	40.81%	46.23%	53.08%	78.08%	xx	xx	xx	xx

เป้าหมายการเบิกจ่าย ทล. (%)	1.65%	4.35%	7.69%	13.08%	17.24%	27.92%	40.44%	48.88%	59.58%	65.73%	78.62%	100.00%
เป้าหมายการเบิกจ่าย ครม. (%)	14.00%	22.00%	33.00%	40.00%	47.00%	55.00%	64.00%	69.00%	76.00%	82.00%	87.00%	93.00%

แผน - ผลการปฏิบัติงานและผลการใช้จ่ายงบประมาณรายจ่ายประจำปีงบประมาณ พ.ศ. 2569

กราฟแสดงแผน - ผลการเบิกจ่ายสะสม งบประมาณรายจ่ายประจำปี พ.ศ. 2569 แขนงทางหลวงตากที่ 1

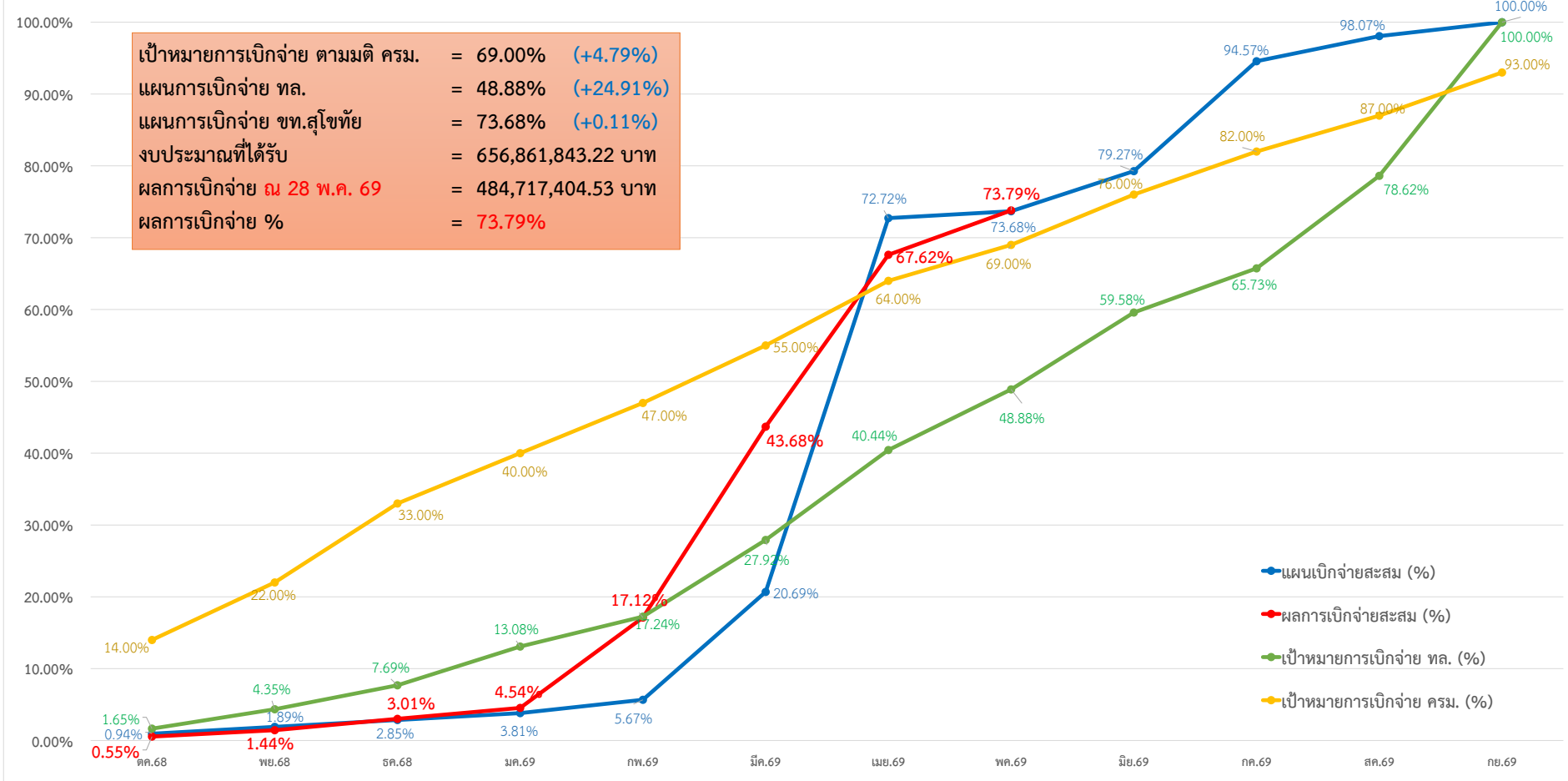


แผนงานสะสม (บาท)	5,385,876.00	10,913,030.00	16,492,856.66	23,010,096.56	35,146,722.74	256,089,259.07	303,214,563.55	316,494,564.55	558,214,293.55	564,738,022.55	570,778,751.55	576,319,488.55
แผนงานสะสม (%)	0.93%	1.89%	2.86%	3.99%	6.10%	44.44%	52.61%	54.92%	96.86%	97.99%	99.04%	100.00%
ผลการเบิกจ่ายสะสม (บาท)	2,656,334.39	8,628,906.61	15,830,643.97	22,487,875.27	59,185,215.56	143,056,310.39	223,031,702.34	264,875,110.24	xx	xx	xx	xx
ผลการเบิกจ่ายสะสม (%)	0.46%	1.50%	2.75%	3.90%	10.27%	24.82%	38.70%	45.96%	xx	xx	xx	xx

เป้าหมายการเบิกจ่าย ทล. (%)	1.65%	4.35%	7.69%	13.08%	17.24%	27.92%	40.44%	48.88%	59.58%	65.73%	78.62%	100.00%
เป้าหมายการเบิกจ่าย ครม. (%)	14.00%	22.00%	33.00%	40.00%	47.00%	55.00%	64.00%	69.00%	76.00%	82.00%	87.00%	93.00%

แผน - ผลการปฏิบัติงานและผลการใช้จ่ายงบประมาณรายจ่ายประจำปีงบประมาณ พ.ศ. 2569

กราฟแสดงแผน - ผลการเบิกจ่ายสะสม งบประมาณรายจ่ายประจำปี พ.ศ. 2569 แขนงทางหลวงสุโขทัย

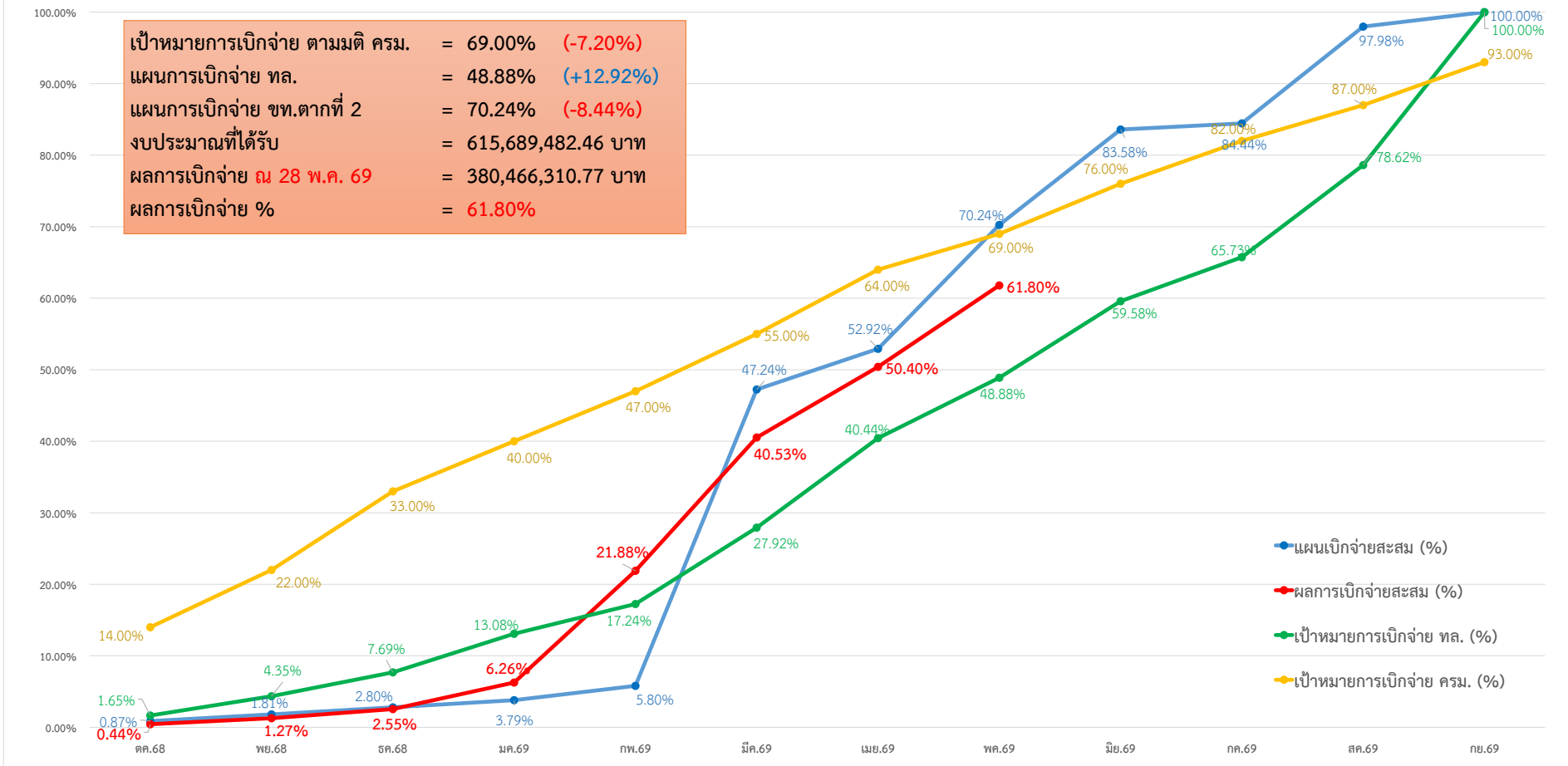


แผนงานสะสม (บาท)	6,196,276.66	12,423,153.32	18,719,304.98	25,020,851.64	37,215,454.35	135,878,795.62	477,667,909.84	483,967,501.50	520,713,093.16	621,166,009.82	644,192,926.48	656,861,843.22
แผนงานสะสม (%)	0.94%	1.89%	2.85%	3.81%	5.67%	20.69%	72.72%	73.68%	79.27%	94.57%	98.07%	100.00%
ผลการเบิกจ่ายสะสม (บาท)	3,579,994.30	9,458,051.21	19,779,851.01	29,817,501.48	112,429,438.05	286,915,951.76	444,172,490.41	484,717,404.53	xx	xx	xx	xx
ผลการเบิกจ่ายสะสม (%)	0.55%	1.44%	3.01%	4.54%	17.12%	43.68%	67.62%	73.79%	xx	xx	xx	xx

เป้าหมายการเบิกจ่าย ทล. (%)	1.65%	4.35%	7.69%	13.08%	17.24%	27.92%	40.44%	48.88%	59.58%	65.73%	78.62%	100.00%
เป้าหมายการเบิกจ่าย ครม. (%)	14.00%	22.00%	33.00%	40.00%	47.00%	55.00%	64.00%	69.00%	76.00%	82.00%	87.00%	93.00%

แผน - ผลการปฏิบัติงานและผลการใช้จ่ายงบประมาณรายจ่ายประจำปีงบประมาณ พ.ศ. 2569

กราฟแสดงแผน - ผลการเบิกจ่ายสะสม งบประมาณรายจ่ายประจำปี พ.ศ. 2569 แนวทางหลวงตากที่ 2 (แม่สอด)

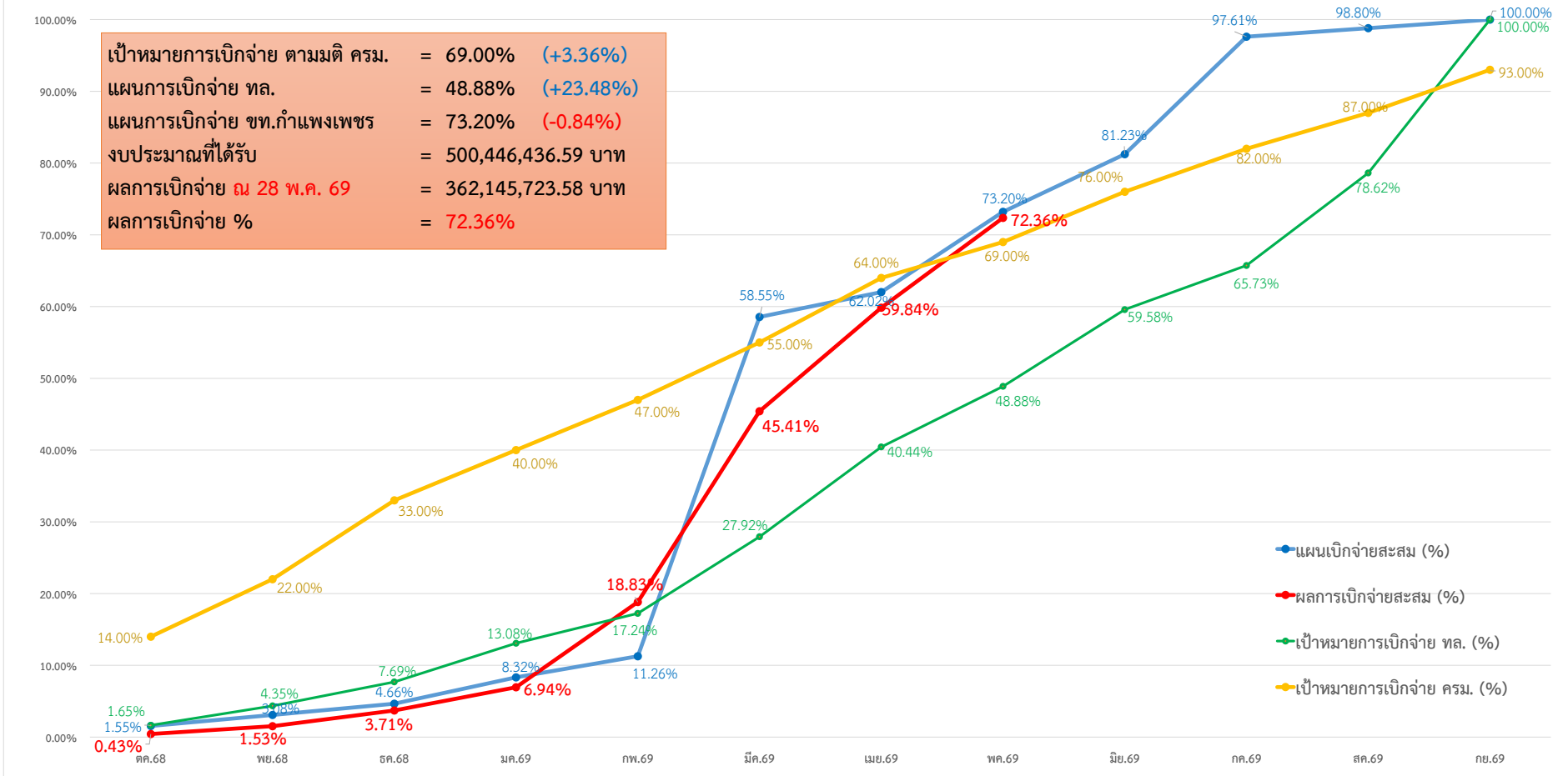


แผนงานสะสม (บาท)	5,354,329.58	11,153,530.13	17,220,694.10	23,346,941.96	35,734,751.36	290,827,350.28	325,835,006.23	432,478,572.44	514,619,833.07	519,878,287.32	603,254,873.39	615,689,482.46
แผนงานสะสม (%)	0.87%	1.81%	2.80%	3.79%	5.80%	47.24%	52.92%	70.24%	83.58%	84.44%	97.98%	100.00%
ผลการเบิกจ่ายสะสม (บาท)	2,692,489.06	7,837,981.34	15,690,627.03	38,534,679.09	134,742,233.54	249,545,693.60	310,329,105.64	380,466,310.77	xx	xx	xx	xx
ผลการเบิกจ่ายสะสม (%)	0.44%	1.27%	2.55%	6.26%	21.88%	40.53%	50.40%	61.80%	xx	xx	xx	xx

เป้าหมายการเบิกจ่าย ทล. (%)	1.65%	4.35%	7.69%	13.08%	17.24%	27.92%	40.44%	48.88%	59.58%	65.73%	78.62%	100.00%
เป้าหมายการเบิกจ่าย ครม. (%)	14.00%	22.00%	33.00%	40.00%	47.00%	55.00%	64.00%	69.00%	76.00%	82.00%	87.00%	93.00%

แผน - ผลการปฏิบัติงานและผลการใช้จ่ายงบประมาณรายจ่ายประจำปีงบประมาณ พ.ศ. 2569

กราฟแสดงแผน - ผลการเบิกจ่ายสะสม งบประมาณรายจ่ายประจำปี พ.ศ. 2569 **แนวทางหลวงกำแพงเพชร**



เป้าหมายการเบิกจ่าย ตามมติ ครม. = 69.00% (+3.36%)
 แผนการเบิกจ่าย ทล. = 48.88% (+23.48%)
 แผนการเบิกจ่าย ขท.กำแพงเพชร = 73.20% (-0.84%)
 งบประมาณที่ได้รับ = 500,446,436.59 บาท
 ผลการเบิกจ่าย ณ 28 พ.ค. 69 = 362,145,723.58 บาท
 ผลการเบิกจ่าย % = 72.36%

แผนงานสะสม (บาท)	7,777,586.47	15,428,753.27	23,309,166.53	41,625,511.96	56,364,289.46	292,994,484.80	310,361,482.72	366,348,808.76	406,523,576.98	488,485,495.19	494,462,215.90	500,446,436.59
แผนงานสะสม (%)	1.55%	3.08%	4.66%	8.32%	11.26%	58.55%	62.02%	73.20%	81.23%	97.61%	98.80%	100.00%
ผลการเบิกจ่ายสะสม (บาท)	2,155,704.80	7,637,320.36	18,546,763.56	34,743,286.24	94,218,800.06	227,230,701.17	299,492,113.52	362,145,723.58	xx	xx	xx	xx
ผลการเบิกจ่ายสะสม (%)	0.43%	1.53%	3.71%	6.94%	18.83%	45.41%	59.84%	72.36%	xx	xx	xx	xx

เป้าหมายการเบิกจ่าย ทล. (%)	1.65%	4.35%	7.69%	13.08%	17.24%	27.92%	40.44%	48.88%	59.58%	65.73%	78.62%	100.00%
เป้าหมายการเบิกจ่าย ครม. (%)	14.00%	22.00%	33.00%	40.00%	47.00%	55.00%	64.00%	69.00%	76.00%	82.00%	87.00%	93.00%