

รายงานการใช้จ่ายงบประมาณ 2569

จำแนกตามหน่วยงาน

(รายจ่ายประจำและรายจ่ายลงทุน)

ณ วันที่ 24 เมษายน 2569

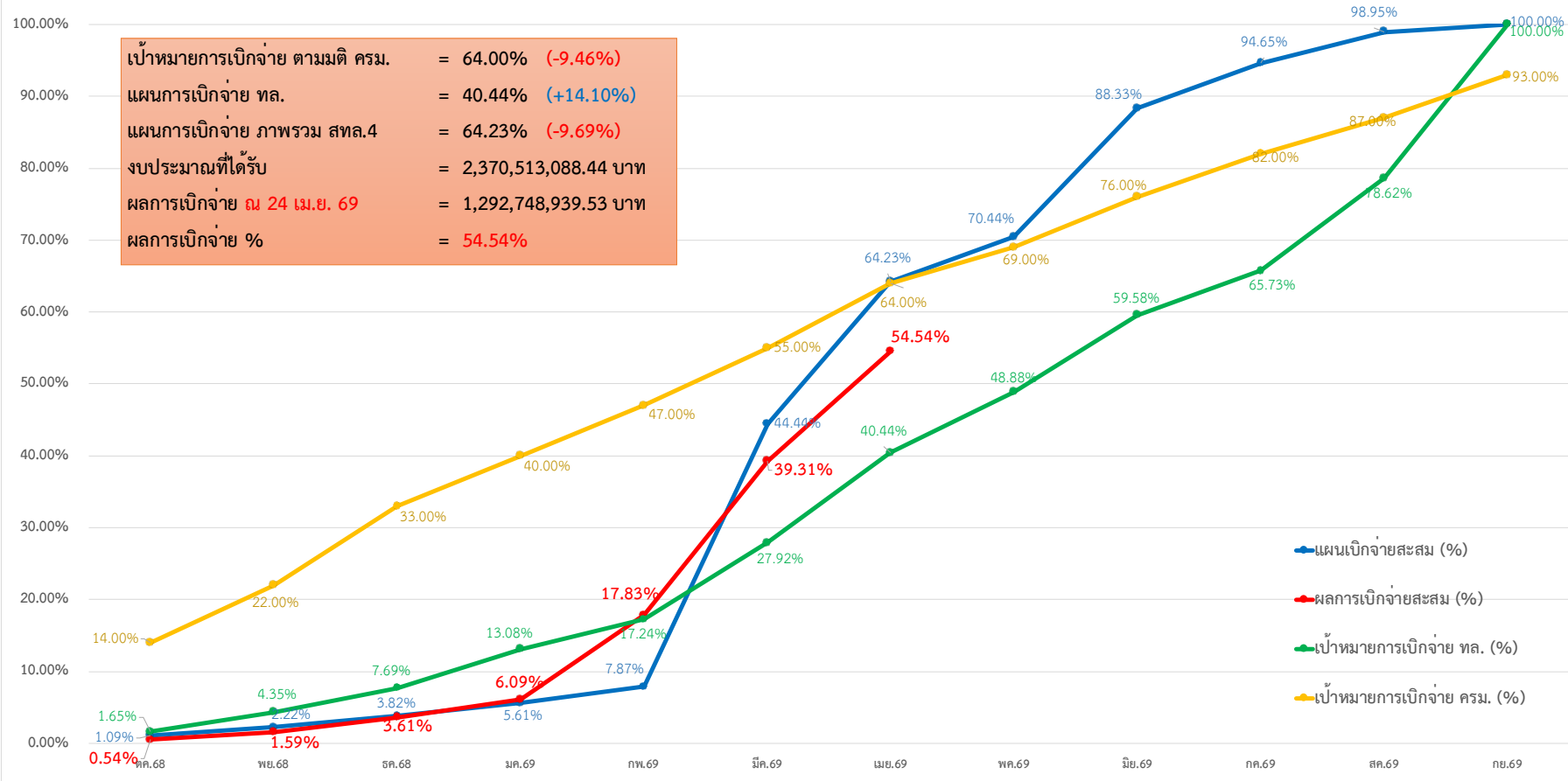
สำนักงานทางหลวงที่ 4 (ตาก)

หน่วย : บาท

| ลำดับที่ | รหัส<br>หน่วยงาน | หน่วยงาน                     | งบจัดสรร         | สถานะเบิกจ่ายปัจจุบัน<br>1 ต.ค. 68 - ปัจจุบัน |        | คงเหลือ          |
|----------|------------------|------------------------------|------------------|---|--------|------------------|
|          |                  |                              |                  | เบิกจ่ายสะสม                                  | %      |                  |
|          |                  | รวมทั้งสิ้น                  | 2,370,513,088.44 | 1,292,784,939.53                              | 54.54% | 1,077,728,148.91 |
| 1        | 152              | สำนักงานทางหลวงที่ 4 (ตาก)   | 53,824,355.18    | 28,721,787.69                                 | 53.36% | 25,102,567.49    |
| 2        | 512              | แขวงทางหลวงตากที่ 1          | 575,819,488.55   | 220,969,105.74                                | 38.37% | 354,850,382.81   |
| 3        | 513              | แขวงทางหลวงสุโขทัย           | 632,322,450.99   | 435,953,061.66                                | 68.94% | 196,369,389.33   |
| 4        | 514              | แขวงทางหลวงตากที่ 2 (แม่สอด) | 608,600,357.13   | 309,706,779.69                                | 50.89% | 298,893,577.44   |
| 5        | 517              | แขวงทางหลวงกำแพงเพชร         | 499,946,436.59   | 297,434,204.75                                | 59.49% | 202,512,231.84   |

## แผน - ผลการปฏิบัติงานและผลการใช้จ่ายงบประมาณรายจ่ายประจำปีงบประมาณ พ.ศ. 2569

กราฟแสดงแผน - ผลการเบิกจ่ายสะสม งบประมาณรายจ่ายประจำปี พ.ศ. 2569 รวมทุกหน่วยเบิกจ่าย สำนักงานทางหลวงที่ 4 (ตอก)

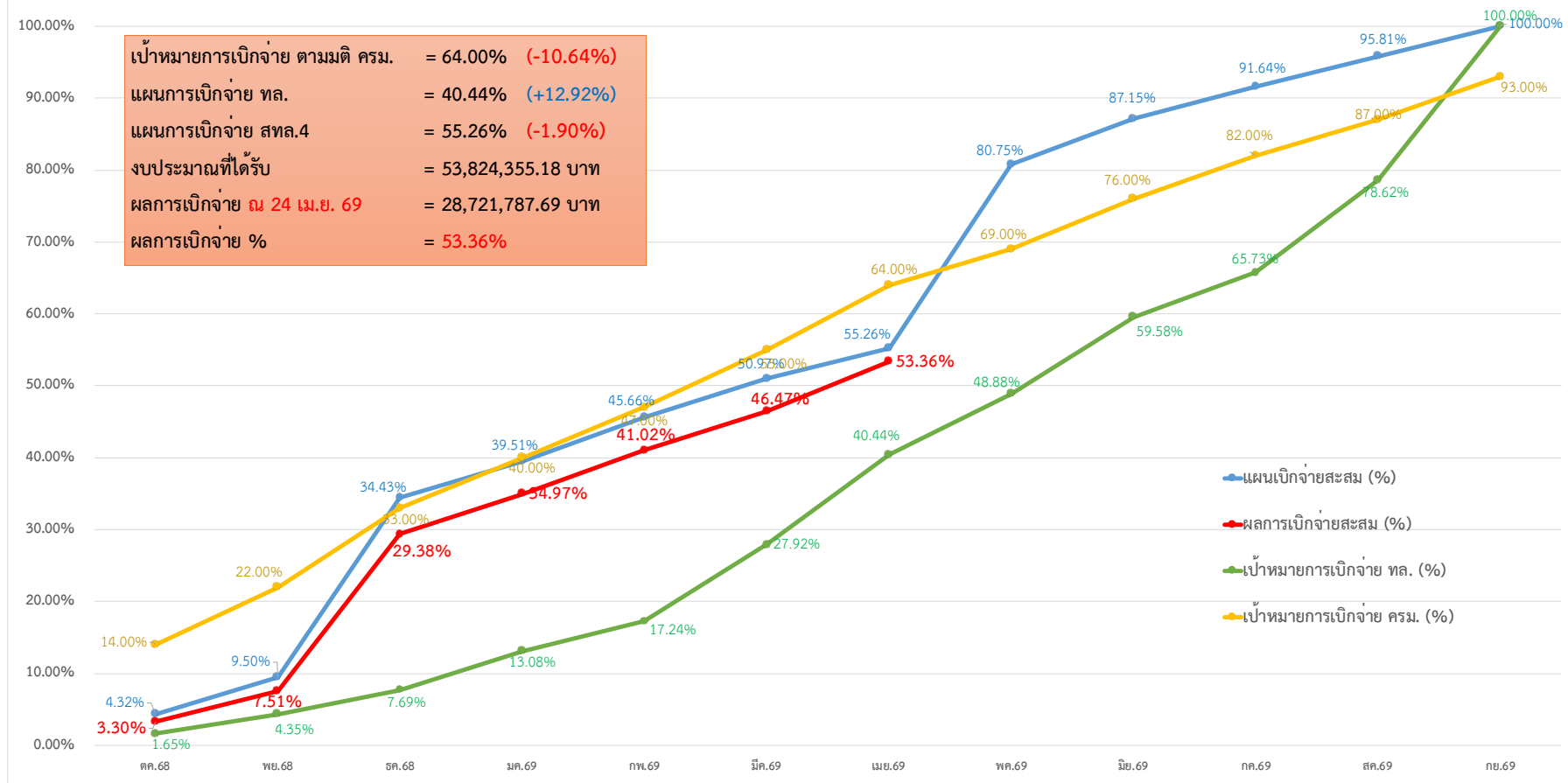


เป้าหมายการเบิกจ่าย ตามมติ ครม. = 64.00% (-9.46%)  
 แผนการเบิกจ่าย ทล. = 40.44% (+14.10%)  
 แผนการเบิกจ่าย ภาพรวม สทล.4 = 64.23% (-9.69%)  
 งบประมาณที่ได้รับ = 2,370,513,088.44 บาท  
 ผลการเบิกจ่าย ณ 24 เม.ย. 69 = 1,292,748,939.53 บาท  
 ผลการเบิกจ่าย % = 54.54%

|                              |               |               |               |                |                |                  |                  |                  |                  |                  |                  |                  |
|------------------------------|---------------|---------------|---------------|----------------|----------------|------------------|------------------|------------------|------------------|------------------|------------------|------------------|
| แผนงานสะสม (บาท)             | 25,844,577.46 | 52,595,173.94 | 90,589,908.88 | 133,055,929.75 | 186,573,845.00 | 1,053,559,490.71 | 1,522,557,922.87 | 1,669,857,650.48 | 2,093,965,608.09 | 2,243,643,388.62 | 2,345,736,725.67 | 2,370,513,088.44 |
| แผนงานสะสม (%)               | 1.09%         | 2.22%         | 3.82%         | 5.61%          | 7.87%          | 44.44%           | 64.23%           | 70.44%           | 88.33%           | 94.65%           | 98.95%           | 100.00%          |
| ผลการเบิกจ่ายสะสม (บาท)      | 12,861,744.13 | 37,601,818.24 | 85,661,597.47 | 144,406,316.58 | 422,654,280.34 | 931,762,401.72   | 1,292,784,939.53 | xx               | xx               | xx               | xx               | xx               |
| ผลการเบิกจ่ายสะสม (%)        | 0.54%         | 1.59%         | 3.61%         | 6.09%          | 17.83%         | 39.31%           | 54.54%           | xx               | xx               | xx               | xx               | xx               |
| เป้าหมายการเบิกจ่าย ทล. (%)  | 1.65%         | 4.35%         | 7.69%         | 13.08%         | 17.24%         | 27.92%           | 40.44%           | 48.88%           | 59.58%           | 65.73%           | 78.62%           | 100.00%          |
| เป้าหมายการเบิกจ่าย ครม. (%) | 14.00%        | 22.00%        | 33.00%        | 40.00%         | 47.00%         | 55.00%           | 64.00%           | 69.00%           | 76.00%           | 82.00%           | 87.00%           | 93.00%           |

แผน - ผลการปฏิบัติงานและผลการใช้จ่ายงบประมาณรายจ่ายประจำปีงบประมาณ พ.ศ. 2569

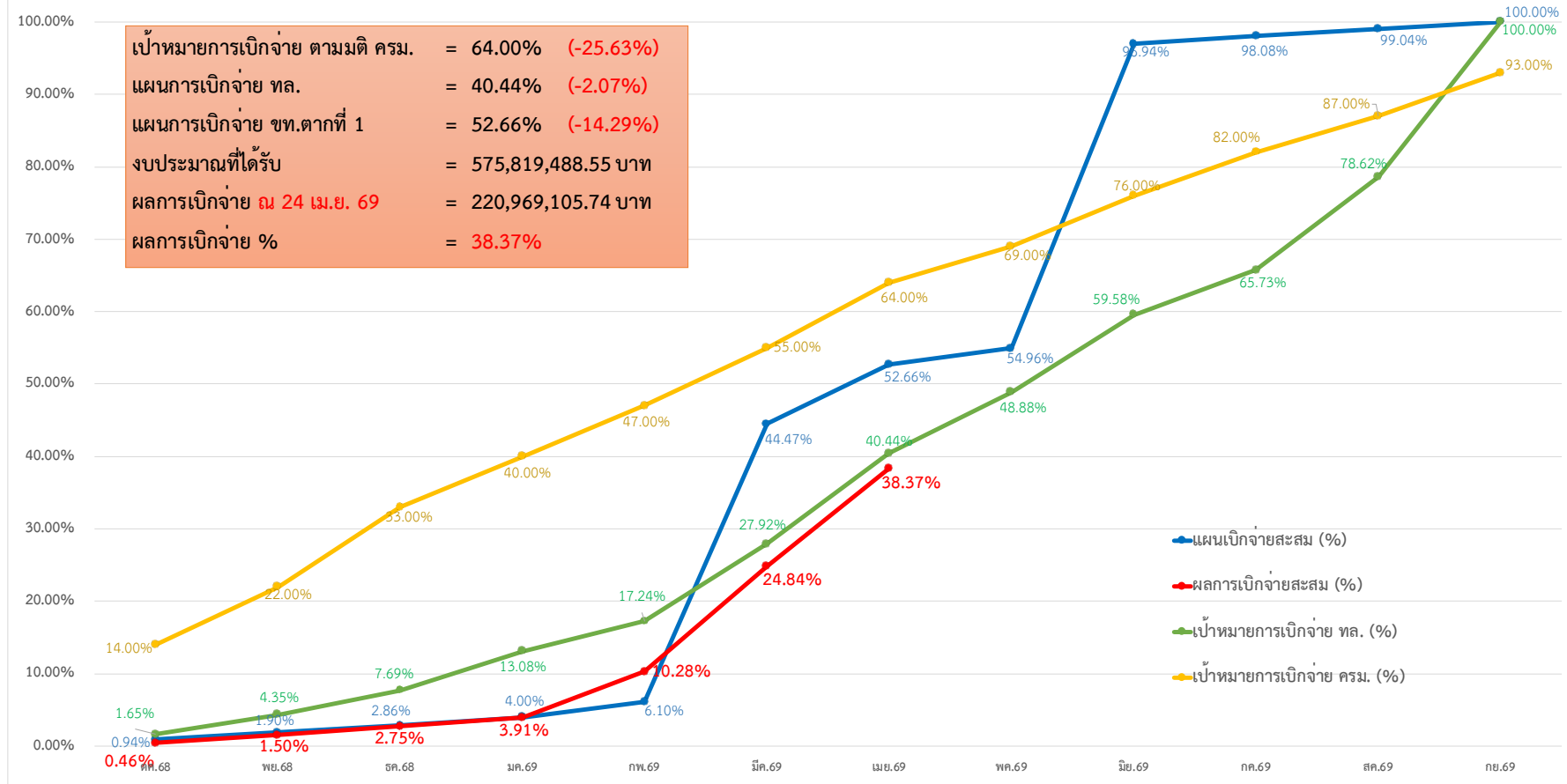
กราฟแสดงแผน - ผลการเบิกจ่ายสะสม งบประมาณรายจ่ายประจำปี พ.ศ. 2569 สำนักงานทางหลวงที่ 4 (ตาก)



|                              |              |              |               |               |               |               |               |               |               |               |               |               |
|------------------------------|--------------|--------------|---------------|---------------|---------------|---------------|---------------|---------------|---------------|---------------|---------------|---------------|
| แผนงานสะสม (บาท)             | 2,325,620.75 | 5,114,498.75 | 18,531,513.60 | 21,268,518.10 | 24,575,759.28 | 27,431,936.78 | 29,742,689.18 | 43,460,556.98 | 46,905,352.58 | 49,323,739.58 | 51,570,999.58 | 53,824,355.18 |
| แผนงานสะสม (%)               | 4.32%        | 9.50%        | 34.43%        | 39.51%        | 45.66%        | 50.97%        | 55.26%        | 80.75%        | 87.15%        | 91.64%        | 95.81%        | 100.00%       |
| ผลการเบิกจ่ายสะสม (บาท)      | 1,777,221.58 | 4,039,558.72 | 15,813,711.90 | 18,822,974.50 | 22,078,593.13 | 25,013,744.80 | 28,721,787.69 | xx            | xx            | xx            | xx            | xx            |
| ผลการเบิกจ่ายสะสม (%)        | 3.30%        | 7.51%        | 29.38%        | 34.97%        | 41.02%        | 46.47%        | 53.36%        | xx            | xx            | xx            | xx            | xx            |
| เป้าหมายการเบิกจ่าย ทล. (%)  | 1.65%        | 4.35%        | 7.69%         | 13.08%        | 17.24%        | 27.92%        | 40.44%        | 48.88%        | 59.58%        | 65.73%        | 78.62%        | 100.00%       |
| เป้าหมายการเบิกจ่าย ครม. (%) | 14.00%       | 22.00%       | 33.00%        | 40.00%        | 47.00%        | 55.00%        | 64.00%        | 69.00%        | 76.00%        | 82.00%        | 87.00%        | 93.00%        |

แผน - ผลการปฏิบัติงานและผลการใช้จ่ายงบประมาณรายจ่ายประจำปีงบประมาณ พ.ศ. 2569

กราฟแสดงแผน - ผลการเบิกจ่ายสะสม งบประมาณรายจ่ายประจำปี พ.ศ. 2569 แนวทางหลวงตากที่ 1

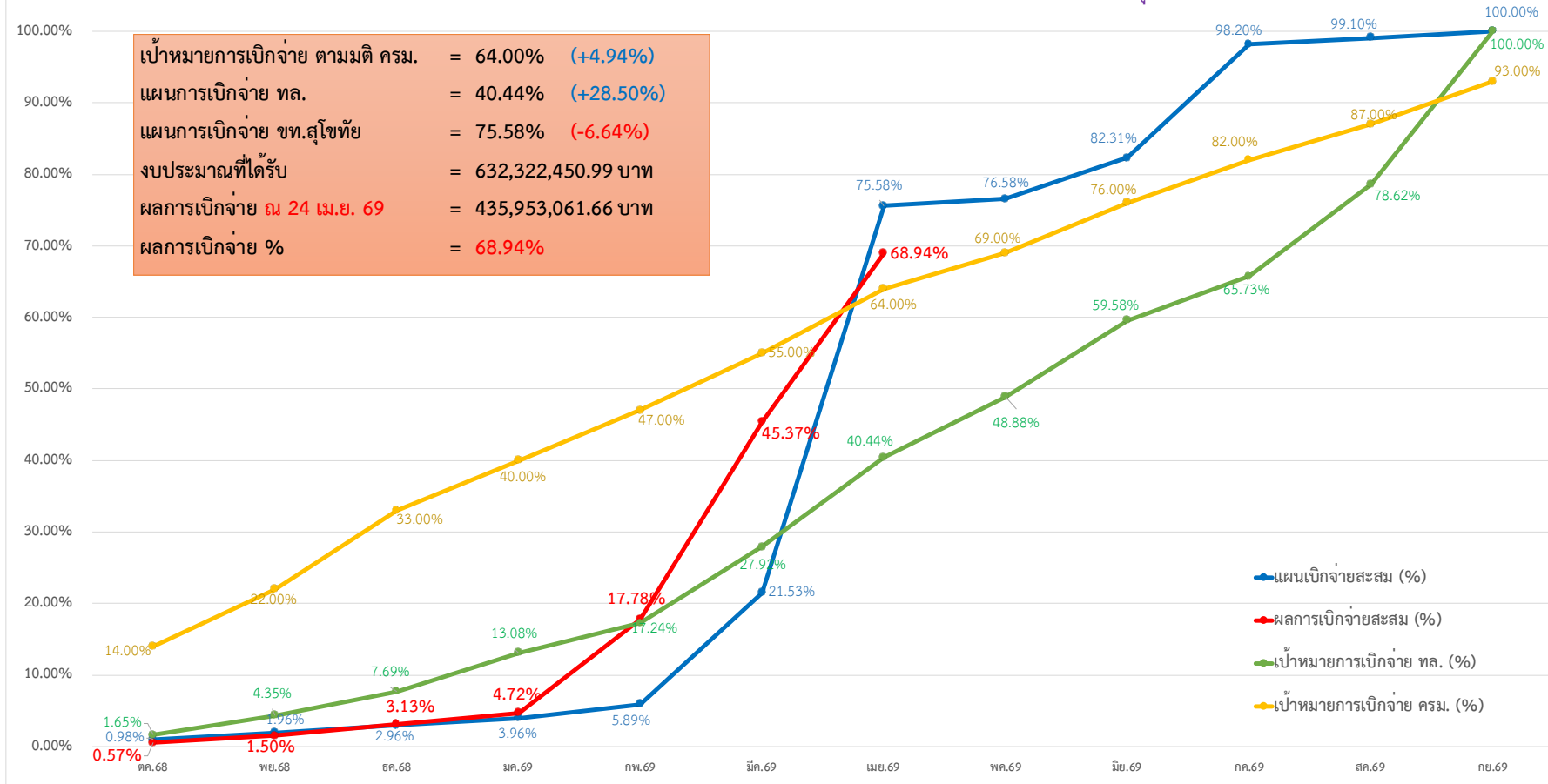


เป้าหมายการเบิกจ่าย ตามมติ ครม. = 64.00% (-25.63%)  
 แผนการเบิกจ่าย ทล. = 40.44% (-2.07%)  
 แผนการเบิกจ่าย ขท.ตากที่ 1 = 52.66% (-14.29%)  
 งบประมาณที่ได้รับ = 575,819,488.55 บาท  
 ผลการเบิกจ่าย ณ 24 เม.ย. 69 = 220,969,105.74 บาท  
 ผลการเบิกจ่าย % = 38.37%

|                              |              |               |               |               |               |                |                |                |                |                |                |                |
|------------------------------|--------------|---------------|---------------|---------------|---------------|----------------|----------------|----------------|----------------|----------------|----------------|----------------|
| แผนงานสะสม (บาท)             | 5,385,876.00 | 10,913,030.00 | 16,492,856.66 | 23,010,096.56 | 35,146,722.74 | 256,089,259.07 | 303,214,563.55 | 316,494,564.55 | 558,214,293.55 | 564,738,022.55 | 570,278,751.55 | 575,819,488.55 |
| แผนงานสะสม (%)               | 0.94%        | 1.90%         | 2.86%         | 4.00%         | 6.10%         | 44.47%         | 52.66%         | 54.96%         | 96.94%         | 98.08%         | 99.04%         | 100.00%        |
| ผลการเบิกจ่ายสะสม (บาท)      | 2,656,334.39 | 8,628,906.61  | 15,830,643.97 | 22,487,875.27 | 59,185,215.56 | 143,056,310.39 | 220,969,105.74 | xx             | xx             | xx             | xx             | xx             |
| ผลการเบิกจ่ายสะสม (%)        | 0.46%        | 1.50%         | 2.75%         | 3.91%         | 10.28%        | 24.84%         | 38.37%         | xx             | xx             | xx             | xx             | xx             |
| เป้าหมายการเบิกจ่าย ทล. (%)  | 1.65%        | 4.35%         | 7.69%         | 13.08%        | 17.24%        | 27.92%         | 40.44%         | 48.88%         | 59.58%         | 65.73%         | 78.62%         | 100.00%        |
| เป้าหมายการเบิกจ่าย ครม. (%) | 14.00%       | 22.00%        | 33.00%        | 40.00%        | 47.00%        | 55.00%         | 64.00%         | 69.00%         | 76.00%         | 82.00%         | 87.00%         | 93.00%         |

แผน - ผลการปฏิบัติงานและผลการใช้จ่ายงบประมาณรายจ่ายประจำปีงบประมาณ พ.ศ. 2569

กราฟแสดงแผน - ผลการเบิกจ่ายสะสม งบประมาณรายจ่ายประจำปี พ.ศ. 2569 แนวทางหลวงสุโขทัย



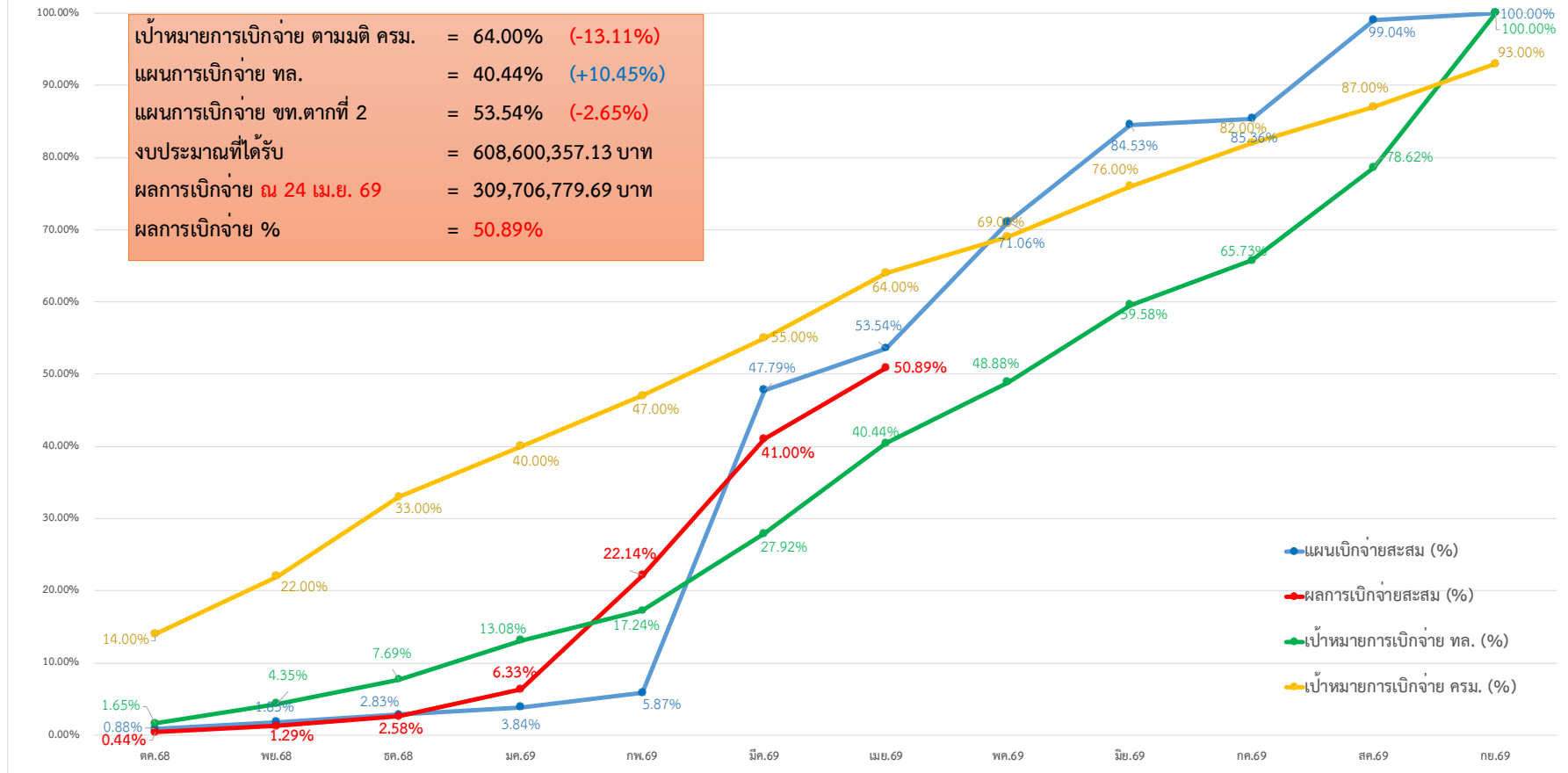
เป้าหมายการเบิกจ่าย ตามมติ ครม. = 64.00% (+4.94%)  
 แผนการเบิกจ่าย ทล. = 40.44% (+28.50%)  
 แผนการเบิกจ่าย ขท.สุโขทัย = 75.58% (-6.64%)  
 งบประมาณที่ได้รับ = 632,322,450.99 บาท  
 ผลการเบิกจ่าย ณ 24 เม.ย. 69 = 435,953,061.66 บาท  
 ผลการเบิกจ่าย % = 68.94%

|                         |              |               |               |               |                |                |                |                |                |                |                |                |
|-------------------------|--------------|---------------|---------------|---------------|----------------|----------------|----------------|----------------|----------------|----------------|----------------|----------------|
| แผนงานสะสม (บาท)        | 6,196,276.66 | 12,423,153.32 | 18,719,429.98 | 25,020,976.64 | 37,215,672.30  | 136,129,208.95 | 477,930,517.61 | 484,230,109.27 | 520,475,700.93 | 620,928,617.59 | 626,625,534.25 | 632,322,450.99 |
| แผนงานสะสม (%)          | 0.98%        | 1.96%         | 2.96%         | 3.96%         | 5.89%          | 21.53%         | 75.58%         | 76.58%         | 82.31%         | 98.20%         | 99.10%         | 100.00%        |
| ผลการเบิกจ่ายสะสม (บาท) | 3,579,994.30 | 9,458,051.21  | 19,779,851.01 | 29,817,501.48 | 112,429,438.05 | 286,915,951.76 | 435,953,061.66 | xx             | xx             | xx             | xx             | xx             |
| ผลการเบิกจ่ายสะสม (%)   | 0.57%        | 1.50%         | 3.13%         | 4.72%         | 17.78%         | 45.37%         | 68.94%         | xx             | xx             | xx             | xx             | xx             |

|                              |        |        |        |        |        |        |        |        |        |        |        |         |
|------------------------------|--------|--------|--------|--------|--------|--------|--------|--------|--------|--------|--------|---------|
| เป้าหมายการเบิกจ่าย ทล. (%)  | 1.65%  | 4.35%  | 7.69%  | 13.08% | 17.24% | 27.92% | 40.44% | 48.88% | 59.58% | 65.73% | 78.62% | 100.00% |
| เป้าหมายการเบิกจ่าย ครม. (%) | 14.00% | 22.00% | 33.00% | 40.00% | 47.00% | 55.00% | 64.00% | 69.00% | 76.00% | 82.00% | 87.00% | 93.00%  |

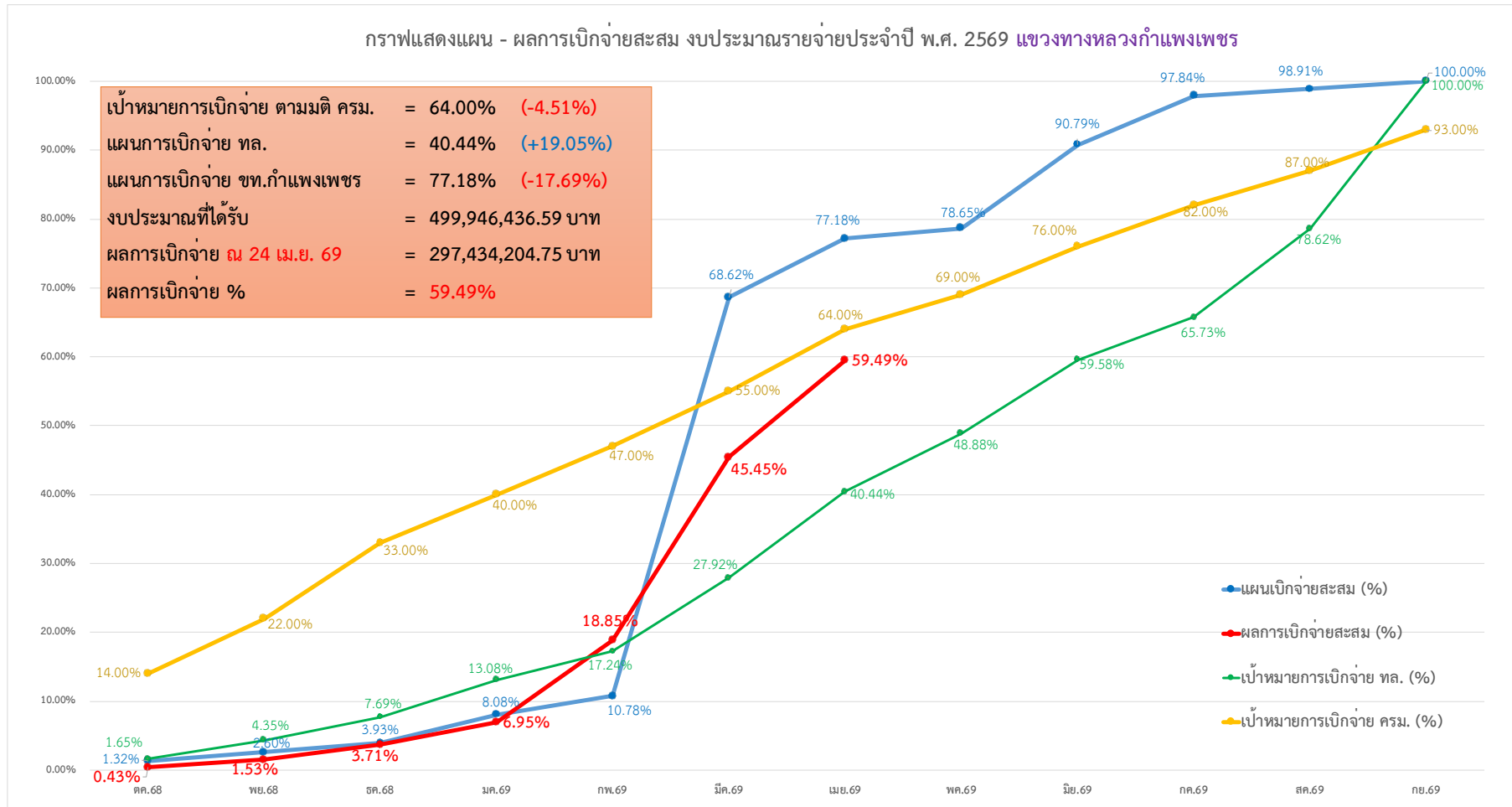
## แผน - ผลการปฏิบัติงานและผลการใช้จ่ายงบประมาณรายจ่ายประจำปีงบประมาณ พ.ศ. 2569

กราฟแสดงแผน - ผลการเบิกจ่ายสะสม งบประมาณรายจ่ายประจำปี พ.ศ. 2569 **แนวทางหลวงตากที่ 2 (แม่สอด)**



|                              |              |               |               |               |                |                |                |                |                |                |                |                |
|------------------------------|--------------|---------------|---------------|---------------|----------------|----------------|----------------|----------------|----------------|----------------|----------------|----------------|
| แผนงานสะสม (บาท)             | 5,354,329.58 | 11,153,530.13 | 17,220,694.10 | 23,346,941.96 | 35,734,751.36  | 290,827,350.28 | 325,835,006.23 | 432,485,417.11 | 514,453,587.74 | 519,499,161.99 | 602,750,748.06 | 608,600,357.13 |
| แผนงานสะสม (%)               | 0.88%        | 1.83%         | 2.83%         | 3.84%         | 5.87%          | 47.79%         | 53.54%         | 71.06%         | 84.53%         | 85.36%         | 99.04%         | 100.00%        |
| ผลการเบิกจ่ายสะสม (บาท)      | 2,692,489.06 | 7,837,981.34  | 15,690,627.03 | 38,534,679.09 | 134,742,233.54 | 249,545,693.60 | 309,706,779.69 | xx             | xx             | xx             | xx             | xx             |
| ผลการเบิกจ่ายสะสม (%)        | 0.44%        | 1.29%         | 2.58%         | 6.33%         | 22.14%         | 41.00%         | 50.89%         | xx             | xx             | xx             | xx             | xx             |
| เป้าหมายการเบิกจ่าย ทล. (%)  | 1.65%        | 4.35%         | 7.69%         | 13.08%        | 17.24%         | 27.92%         | 40.44%         | 48.88%         | 59.58%         | 65.73%         | 78.62%         | 100.00%        |
| เป้าหมายการเบิกจ่าย ครม. (%) | 14.00%       | 22.00%        | 33.00%        | 40.00%        | 47.00%         | 55.00%         | 64.00%         | 69.00%         | 76.00%         | 82.00%         | 87.00%         | 93.00%         |

## แผน - ผลการปฏิบัติงานและผลการใช้จ่ายงบประมาณรายจ่ายประจำปีงบประมาณ พ.ศ. 2569



|                              |              |               |               |               |               |                |                |                |                |                |                |                |
|------------------------------|--------------|---------------|---------------|---------------|---------------|----------------|----------------|----------------|----------------|----------------|----------------|----------------|
| แผนงานสะสม (บาท)             | 6,582,474.47 | 12,990,961.74 | 19,625,414.54 | 40,409,396.49 | 53,900,939.32 | 343,081,735.63 | 385,835,146.30 | 393,187,002.57 | 453,916,673.29 | 489,153,846.91 | 494,510,692.23 | 499,946,436.59 |
| แผนงานสะสม (%)               | 1.32%        | 2.60%         | 3.93%         | 8.08%         | 10.78%        | 68.62%         | 77.18%         | 78.65%         | 90.79%         | 97.84%         | 98.91%         | 100.00%        |
| ผลการเบิกจ่ายสะสม (บาท)      | 2,155,704.80 | 7,637,320.36  | 18,546,763.56 | 34,743,286.24 | 94,218,800.06 | 227,230,701.17 | 297,434,204.75 | xx             | xx             | xx             | xx             | xx             |
| ผลการเบิกจ่ายสะสม (%)        | 0.43%        | 1.53%         | 3.71%         | 6.95%         | 18.85%        | 45.45%         | 59.49%         | xx             | xx             | xx             | xx             | xx             |
| เป้าหมายการเบิกจ่าย ทล. (%)  | 1.65%        | 4.35%         | 7.69%         | 13.08%        | 17.24%        | 27.92%         | 40.44%         | 48.88%         | 59.58%         | 65.73%         | 78.62%         | 100.00%        |
| เป้าหมายการเบิกจ่าย ครม. (%) | 14.00%       | 22.00%        | 33.00%        | 40.00%        | 47.00%        | 55.00%         | 64.00%         | 69.00%         | 76.00%         | 82.00%         | 87.00%         | 93.00%         |