

รายงานการใช้จ่ายงบประมาณ 2569  
 จำแนกตามหน่วยงาน  
 (รายจ่ายประจำและรายจ่ายลงทุน)  
 ณ วันที่ 27 มีนาคม 2569

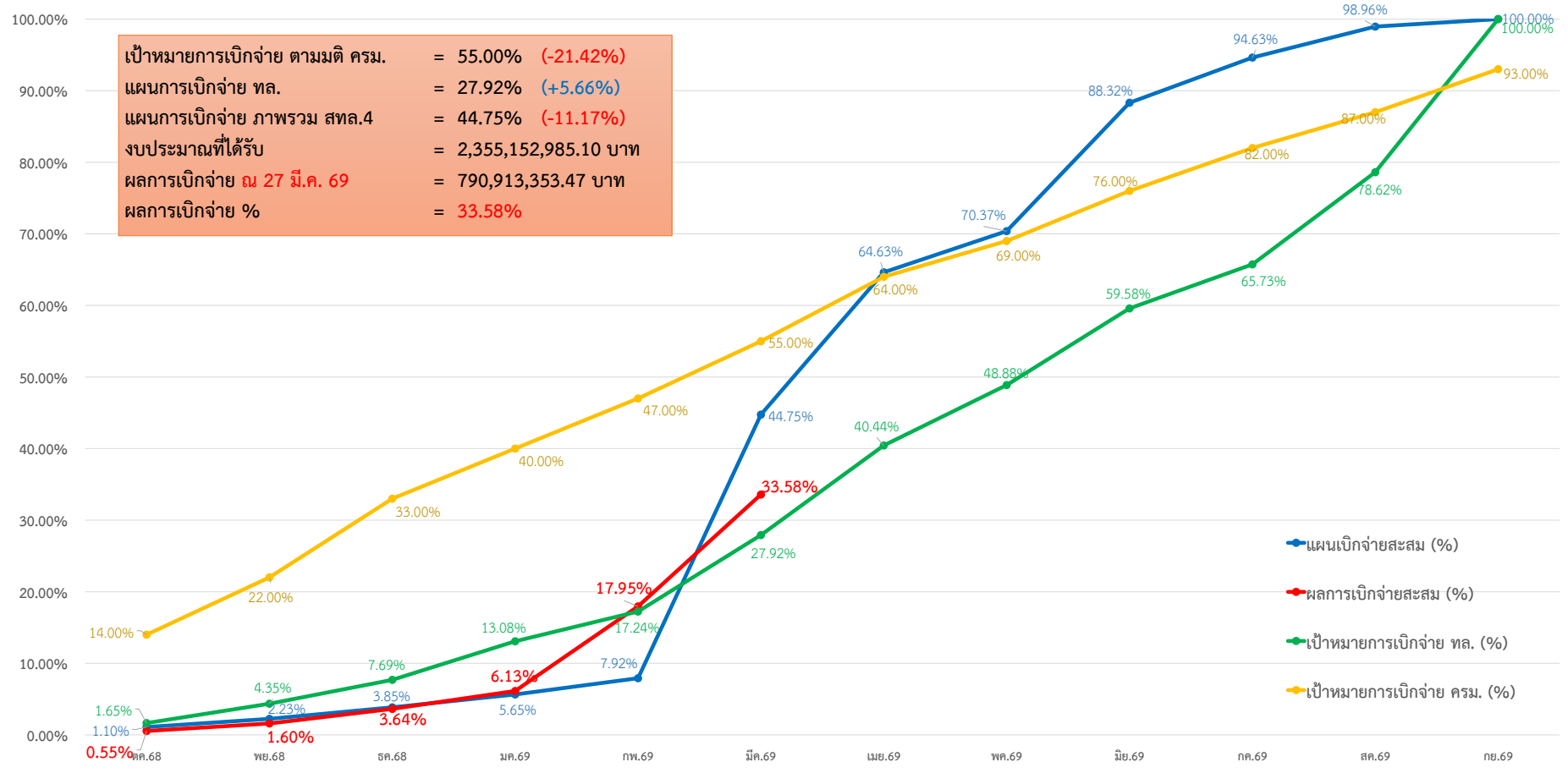
สำนักงานทลวงที่ 4 (ตาก)

หน่วย : บาท

ลำดับที่	รหัส หน่วยงาน	หน่วยงาน	งบจัดสรร	สถานะเบิกจ่ายปัจจุบัน 1 ต.ค. 68 - ปัจจุบัน		คงเหลือ
				เบิกจ่ายสะสม	%	
		รวมทั้งสิ้น	2,355,152,985.10	790,913,353.47	33.58%	1,564,239,631.63
1	152	สำนักงานทลวงที่ 4 (ตาก)	41,886,149.18	24,968,261.80	59.61%	16,917,887.38
2	512	แขวงทลวงตากที่ 1	574,789,314.52	142,773,188.39	24.84%	432,016,126.13
3	513	แขวงทลวงสุโขทัย	632,146,283.99	199,115,742.01	31.50%	433,030,541.98
4	514	แขวงทลวงตากที่ 2 (แม่สอด)	608,544,998.47	206,977,140.47	34.01%	401,567,858.00
5	517	แขวงทลวงกำแพงเพชร	497,786,238.94	217,079,020.80	43.61%	280,707,218.14

## แผน - ผลการปฏิบัติงานและผลการใช้จ่ายงบประมาณรายจ่ายประจำปีงบประมาณ พ.ศ. 2569

กราฟแสดงแผน - ผลการเบิกจ่ายสะสม งบประมาณรายจ่ายประจำปี พ.ศ. 2569 รวมทุกหน่วยเบิกจ่าย สำนักงานทางหลวงที่ 4 (ตาก)



เป้าหมายการเบิกจ่าย ตามมติ ครม. = 55.00% (-21.42%)  
 แผนการเบิกจ่าย ทล. = 27.92% (+5.66%)  
 แผนการเบิกจ่าย ภาพรวม สทล.4 = 44.75% (-11.17%)  
 งบประมาณที่ได้รับ = 2,355,152,985.10 บาท  
 ผลการเบิกจ่าย ณ 27 มี.ค. 69 = 790,913,353.47 บาท  
 ผลการเบิกจ่าย % = 33.58%

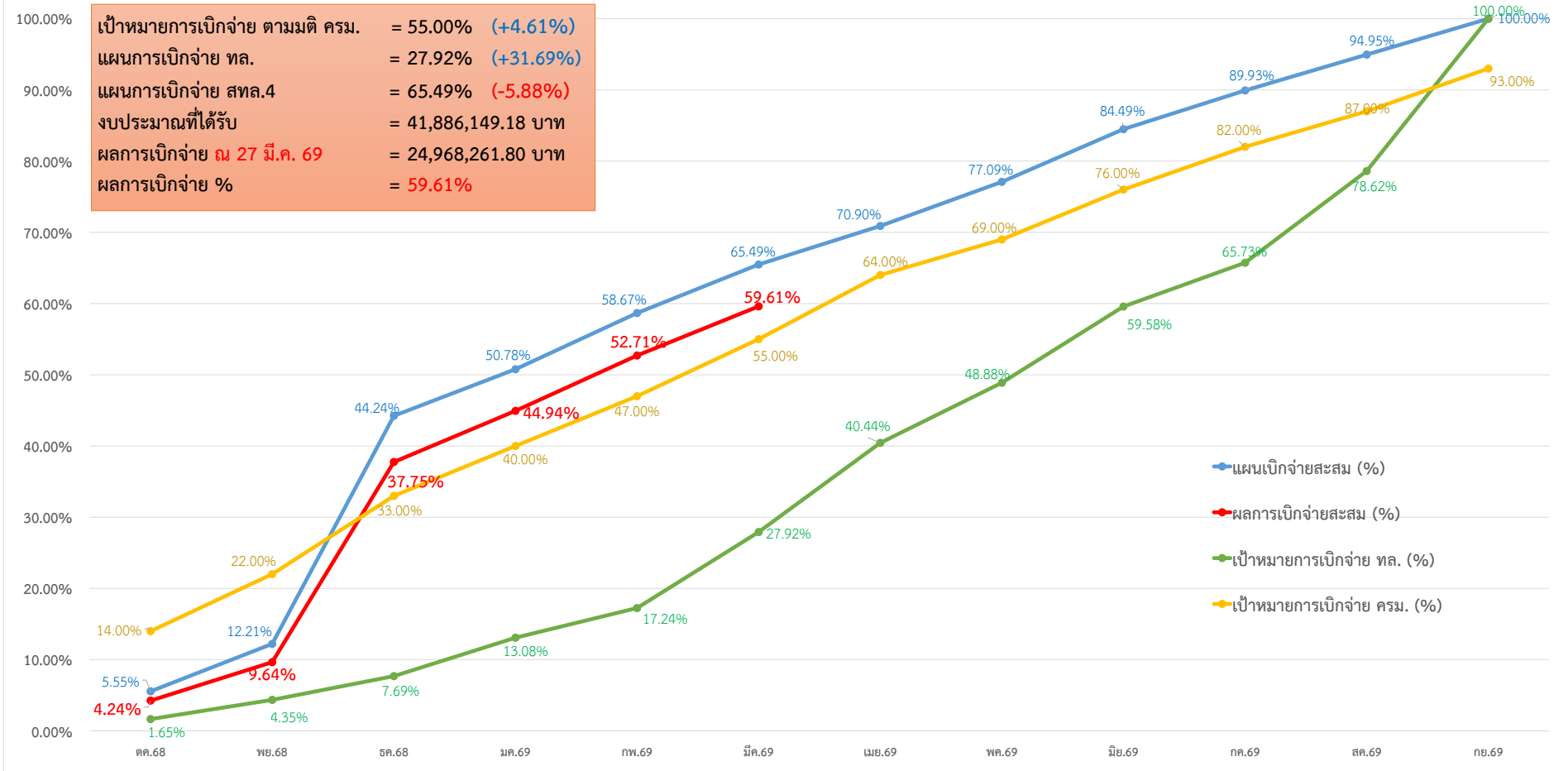
แผนงานสะสม (บาท)	25,844,577.46	52,595,173.94	90,589,908.88	133,059,489.73	186,588,869.58	1,053,933,708.02	1,522,193,874.23	1,657,413,896.89	2,080,162,504.75	2,228,665,285.28	2,330,566,622.33	2,355,152,985.10
แผนงานสะสม (%)	1.10%	2.23%	3.85%	5.65%	7.92%	44.75%	64.63%	70.37%	88.32%	94.63%	98.96%	100.00%
ผลการเบิกจ่ายสะสม (บาท)	12,861,744.13	37,601,818.24	85,661,597.47	144,406,316.58	422,654,280.34	790,913,353.47	xx	xx	xx	xx	xx	xx
ผลการเบิกจ่ายสะสม (%)	0.55%	1.60%	3.64%	6.13%	17.95%	33.58%	xx	xx	xx	xx	xx	xx

เป้าหมายการเบิกจ่าย ทล. (%)	1.65%	4.35%	7.69%	13.08%	17.24%	27.92%	40.44%	48.88%	59.58%	65.73%	78.62%	100.00%
เป้าหมายการเบิกจ่าย ครม. (%)	14.00%	22.00%	33.00%	40.00%	47.00%	55.00%	64.00%	69.00%	76.00%	82.00%	87.00%	93.00%

แผน - ผลการปฏิบัติงานและผลการใช้จ่ายงบประมาณรายจ่ายประจำปีงบประมาณ พ.ศ. 2569

กราฟแสดงแผน - ผลการเบิกจ่ายสะสม งบประมาณรายจ่ายประจำปี พ.ศ. 2569 สำนักงานทางหลวงที่ 4 (ตาก)



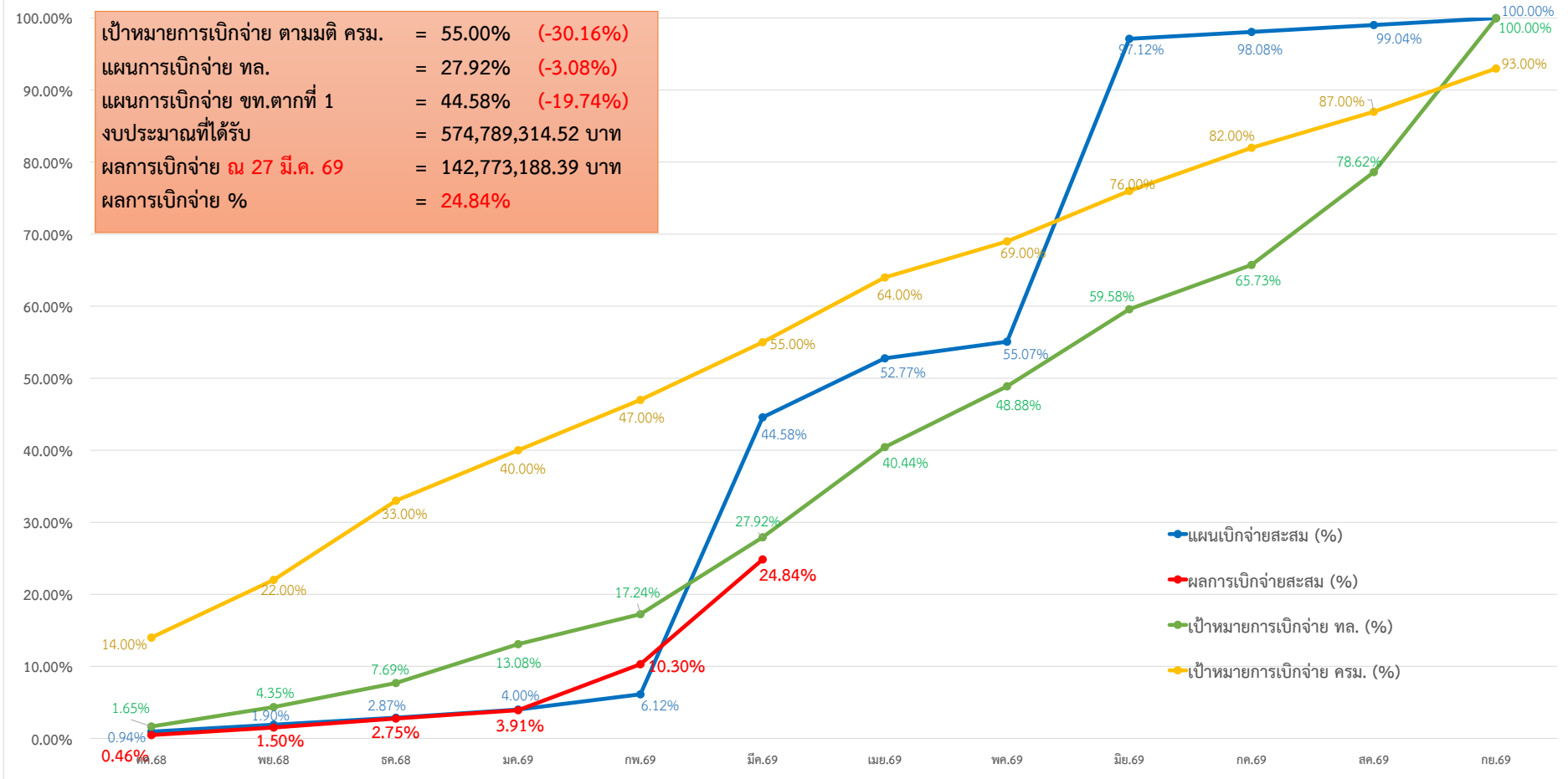
เป้าหมายการเบิกจ่าย ตามมติ ครม. = 55.00% (+4.61%)  
 แผนการเบิกจ่าย ทล. = 27.92% (+31.69%)  
 แผนการเบิกจ่าย สทล.4 = 65.49% (-5.88%)  
 งบประมาณที่ได้รับ = 41,886,149.18 บาท  
 ผลการเบิกจ่าย ณ 27 มี.ค. 69 = 24,968,261.80 บาท  
 ผลการเบิกจ่าย % = 59.61%

แผนงานสะสม (บาท)	2,325,620.75	5,114,498.75	18,531,513.60	21,268,518.10	24,575,759.28	27,431,936.78	29,698,239.18	32,288,350.98	35,391,146.58	37,667,533.58	39,772,793.58	41,886,149.18
แผนงานสะสม (%)	5.55%	12.21%	44.24%	50.78%	58.67%	65.49%	70.90%	77.09%	84.49%	89.93%	94.95%	100.00%
ผลการเบิกจ่ายสะสม (บาท)	1,777,221.58	4,039,558.72	15,813,711.90	18,822,974.50	22,078,593.13	24,968,261.80	xx	xx	xx	xx	xx	xx
ผลการเบิกจ่ายสะสม (%)	4.24%	9.64%	37.75%	44.94%	52.71%	59.61%	xx	xx	xx	xx	xx	xx

เป้าหมายการเบิกจ่าย ทล. (%)	1.65%	4.35%	7.69%	13.08%	17.24%	27.92%	40.44%	48.88%	59.58%	65.73%	78.62%	100.00%
เป้าหมายการเบิกจ่าย ครม. (%)	14.00%	22.00%	33.00%	40.00%	47.00%	55.00%	64.00%	69.00%	76.00%	82.00%	87.00%	93.00%

แผน - ผลการปฏิบัติงานและผลการใช้จ่ายงบประมาณรายจ่ายประจำปีงบประมาณ พ.ศ. 2569

กราฟแสดงแผน - ผลการเบิกจ่ายสะสม งบประมาณรายจ่ายประจำปี พ.ศ. 2569 แนวทางหลวงตากที่ 1



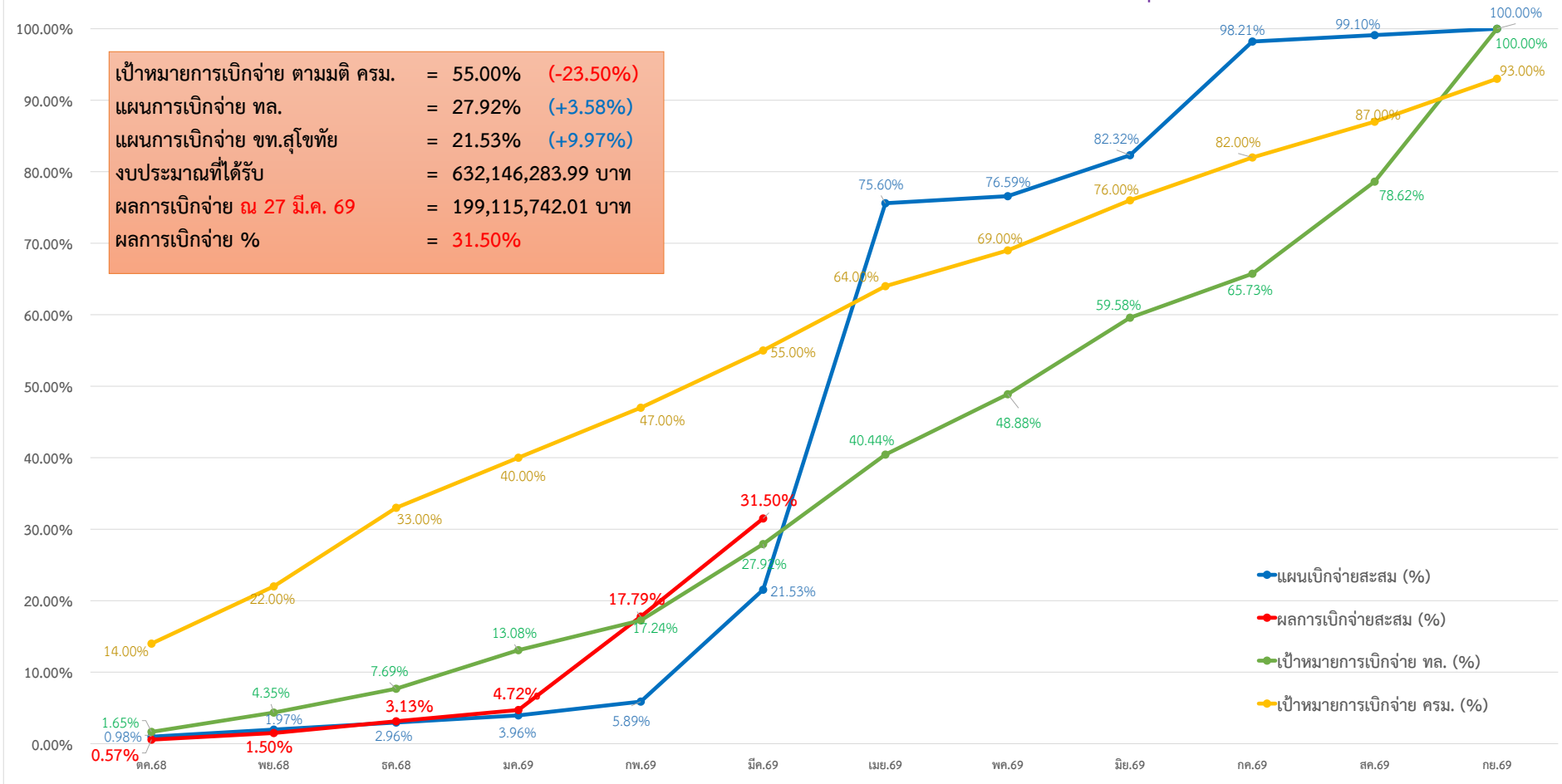
เป้าหมายการเบิกจ่าย ตามมติ ครม. = 55.00% (-30.16%)  
 แผนการเบิกจ่าย ทล. = 27.92% (-3.08%)  
 แผนการเบิกจ่าย ขท.ตากที่ 1 = 44.58% (-19.74%)  
 งบประมาณที่ได้รับ = 574,789,314.52 บาท  
 ผลการเบิกจ่าย ณ 27 มี.ค. 69 = 142,773,188.39 บาท  
 ผลการเบิกจ่าย % = 24.84%

แผนงานสะสม (บาท)	5,385,876.00	10,913,030.00	16,492,856.66	23,013,656.54	35,161,747.32	256,216,835.04	303,317,139.52	316,547,390.52	558,242,119.52	563,757,848.52	569,273,577.52	574,789,314.52
แผนงานสะสม (%)	0.94%	1.90%	2.87%	4.00%	6.12%	44.58%	52.77%	55.07%	97.12%	98.08%	99.04%	100.00%
ผลการเบิกจ่ายสะสม (บาท)	2,656,334.39	8,628,906.61	15,830,643.97	22,487,875.27	59,185,215.56	142,773,188.39	xx	xx	xx	xx	xx	xx
ผลการเบิกจ่ายสะสม (%)	0.46%	1.50%	2.75%	3.91%	10.30%	24.84%	xx	xx	xx	xx	xx	xx

เป้าหมายการเบิกจ่าย ทล. (%)	1.65%	4.35%	7.69%	13.08%	17.24%	27.92%	40.44%	48.88%	59.58%	65.73%	78.62%	100.00%
เป้าหมายการเบิกจ่าย ครม. (%)	14.00%	22.00%	33.00%	40.00%	47.00%	55.00%	64.00%	69.00%	76.00%	82.00%	87.00%	93.00%

แผน - ผลการปฏิบัติงานและผลการใช้จ่ายงบประมาณรายจ่ายประจำปีงบประมาณ พ.ศ. 2569

กราฟแสดงแผน - ผลการเบิกจ่ายสะสม งบประมาณรายจ่ายประจำปี พ.ศ. 2569 แนวทางลวงสุโขทัย

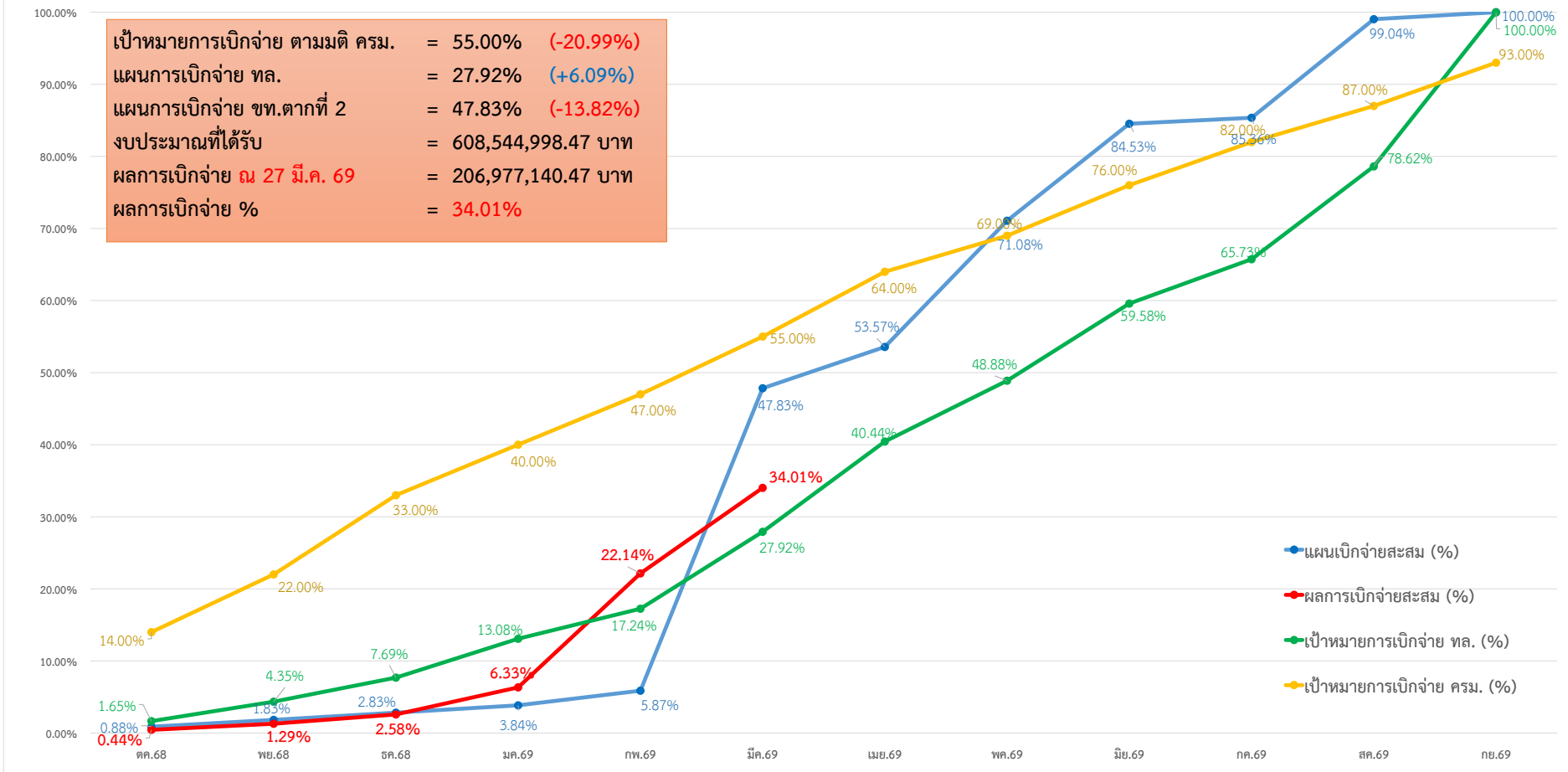


แผนงานสะสม (บาท)	6,196,276.66	12,423,153.32	18,719,429.98	25,020,976.64	37,215,672.30	136,129,208.95	477,879,350.61	484,153,942.27	520,374,533.93	620,802,450.59	626,474,367.25	632,146,283.99
แผนงานสะสม (%)	0.98%	1.97%	2.96%	3.96%	5.89%	21.53%	75.60%	76.59%	82.32%	98.21%	99.10%	100.00%
ผลการเบิกจ่ายสะสม (บาท)	3,579,994.30	9,458,051.21	19,779,851.01	29,817,501.48	112,429,438.05	199,115,742.01	xx	xx	xx	xx	xx	xx
ผลการเบิกจ่ายสะสม (%)	0.57%	1.50%	3.13%	4.72%	17.79%	31.50%	xx	xx	xx	xx	xx	xx

เป้าหมายการเบิกจ่าย ทล. (%)	1.65%	4.35%	7.69%	13.08%	17.24%	27.92%	40.44%	48.88%	59.58%	65.73%	78.62%	100.00%
เป้าหมายการเบิกจ่าย ครม. (%)	14.00%	22.00%	33.00%	40.00%	47.00%	55.00%	64.00%	69.00%	76.00%	82.00%	87.00%	93.00%

แผน - ผลการปฏิบัติงานและผลการใช้จ่ายงบประมาณรายจ่ายประจำปีงบประมาณ พ.ศ. 2569

กราฟแสดงแผน - ผลการเบิกจ่ายสะสม งบประมาณรายจ่ายประจำปี พ.ศ. 2569 แขนงทางหลวงตากที่ 2 (แม่สอด)

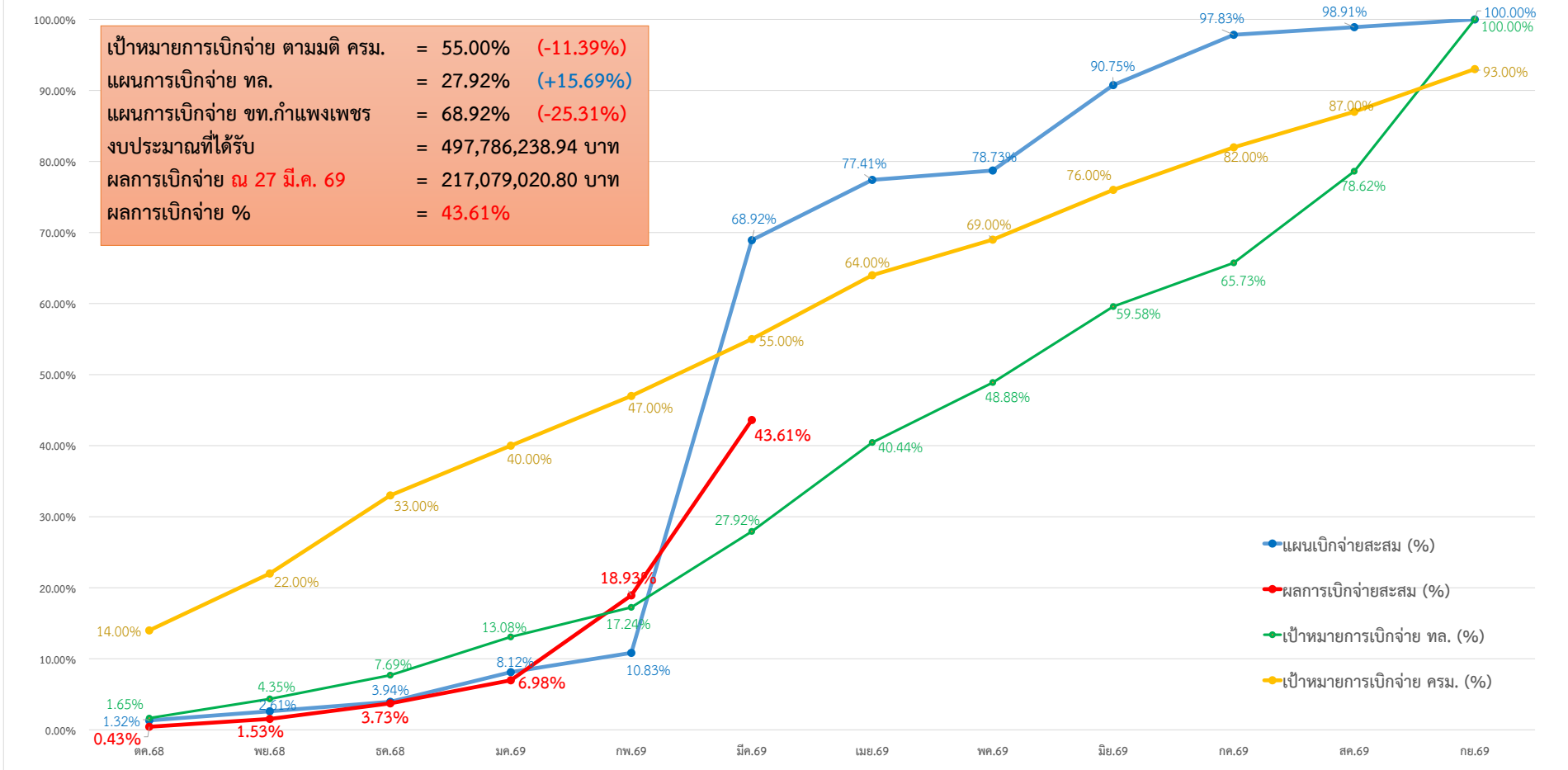


แผนงานสะสม (บาท)	5,354,329.58	11,153,530.13	17,220,694.10	23,346,941.96	35,734,751.36	291,073,991.62	325,973,947.57	432,527,208.45	514,398,229.08	519,443,803.33	602,695,389.40	608,544,998.47
แผนงานสะสม (%)	0.88%	1.83%	2.83%	3.84%	5.87%	47.83%	53.57%	71.08%	84.53%	85.36%	99.04%	100.00%
ผลการเบิกจ่ายสะสม (บาท)	2,692,489.06	7,837,981.34	15,690,627.03	38,534,679.09	134,742,233.54	206,977,140.47	xx	xx	xx	xx	xx	xx
ผลการเบิกจ่ายสะสม (%)	0.44%	1.29%	2.58%	6.33%	22.14%	34.01%	xx	xx	xx	xx	xx	xx

เป้าหมายการเบิกจ่าย ทล. (%)	1.65%	4.35%	7.69%	13.08%	17.24%	27.92%	40.44%	48.88%	59.58%	65.73%	78.62%	100.00%
เป้าหมายการเบิกจ่าย ครม. (%)	14.00%	22.00%	33.00%	40.00%	47.00%	55.00%	64.00%	69.00%	76.00%	82.00%	87.00%	93.00%

แผน - ผลการปฏิบัติงานและผลการใช้จ่ายงบประมาณรายจ่ายประจำปีงบประมาณ พ.ศ. 2569

กราฟแสดงแผน - ผลการเบิกจ่ายสะสม งบประมาณรายจ่ายประจำปี พ.ศ. 2569 **ช่องทางหลวงกำแพงเพชร**



แผนงานสะสม (บาท)	6,582,474.47	12,990,961.74	19,625,414.54	40,409,396.49	53,900,939.32	343,081,735.63	385,325,197.35	391,897,004.67	451,756,475.64	486,993,649.26	492,350,494.58	497,786,238.94
แผนงานสะสม (%)	1.32%	2.61%	3.94%	8.12%	10.83%	68.92%	77.41%	78.73%	90.75%	97.83%	98.91%	100.00%
ผลการเบิกจ่ายสะสม (บาท)	2,155,704.80	7,637,320.36	18,546,763.56	34,743,286.24	94,218,800.06	217,079,020.80	xx	xx	xx	xx	xx	xx
ผลการเบิกจ่ายสะสม (%)	0.43%	1.53%	3.73%	6.98%	18.93%	43.61%	xx	xx	xx	xx	xx	xx

เป้าหมายการเบิกจ่าย ทล. (%)	1.65%	4.35%	7.69%	13.08%	17.24%	27.92%	40.44%	48.88%	59.58%	65.73%	78.62%	100.00%
เป้าหมายการเบิกจ่าย ครม. (%)	14.00%	22.00%	33.00%	40.00%	47.00%	55.00%	64.00%	69.00%	76.00%	82.00%	87.00%	93.00%