

รายงานการใช้จ่ายงบประมาณ 2569
 จำแนกตามหน่วยงาน
 (รายจ่ายประจำและรายจ่ายลงทุน)
 ณ วันที่ 23 กุมภาพันธ์ 2569

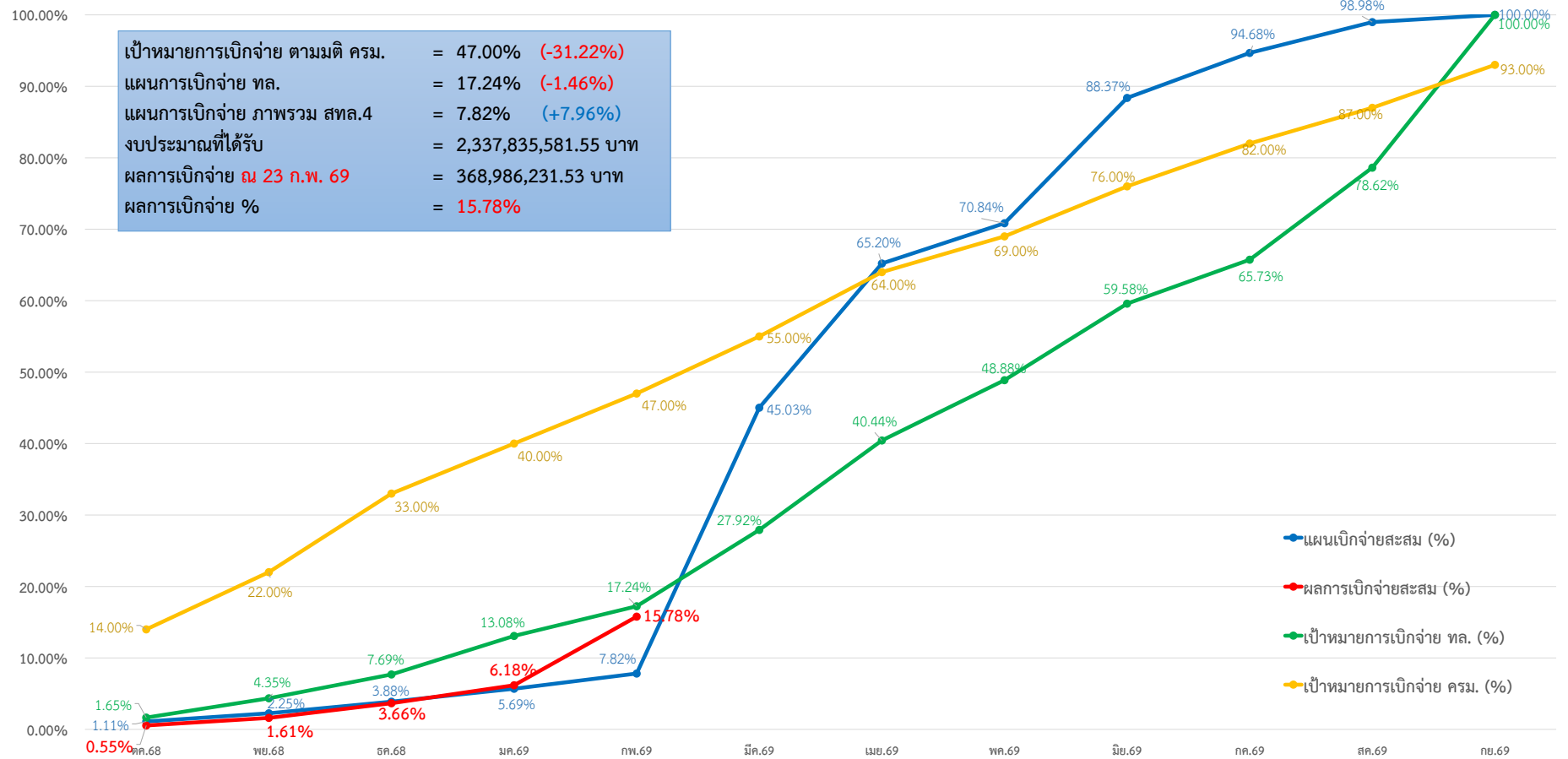
สำนักงานทางหลวงที่ 4 (ตาก)

หน่วย : บาท

ลำดับที่	รหัส หน่วยงาน	หน่วยงาน	งบจัดสรร	สถานะเบิกจ่ายปัจจุบัน 1 ต.ค. 68 - ปัจจุบัน		คงเหลือ
				เบิกจ่ายสะสม	%	
		รวมทั้งสิ้น	2,337,835,581.55	368,986,231.53	15.78%	1,968,849,350.02
1	152	สำนักงานทางหลวงที่ 4 (ตาก)	37,146,158.18	21,506,013.26	57.90%	15,640,144.92
2	512	แขวงทางหลวงตากที่ 1	571,306,766.52	41,668,051.02	7.29%	529,638,715.50
3	513	แขวงทางหลวงสุโขทัย	630,139,213.99	83,922,052.71	13.32%	546,217,161.28
4	514	แขวงทางหลวงตากที่ 2 (แม่สอด)	605,728,043.47	132,698,147.19	21.91%	473,029,896.28
5	517	แขวงทางหลวงกำแพงเพชร	493,515,399.39	89,191,967.35	18.07%	404,323,432.04

แผน - ผลการปฏิบัติงานและผลการใช้จ่ายงบประมาณรายจ่ายประจำปีงบประมาณ พ.ศ. 2569

กราฟแสดงแผน - ผลการเบิกจ่ายสะสม งบประมาณรายจ่ายประจำปี พ.ศ. 2569 รวมทุกหน่วยเบิกจ่าย สำนักงานทางหลวงที่ 4 (ตาก)



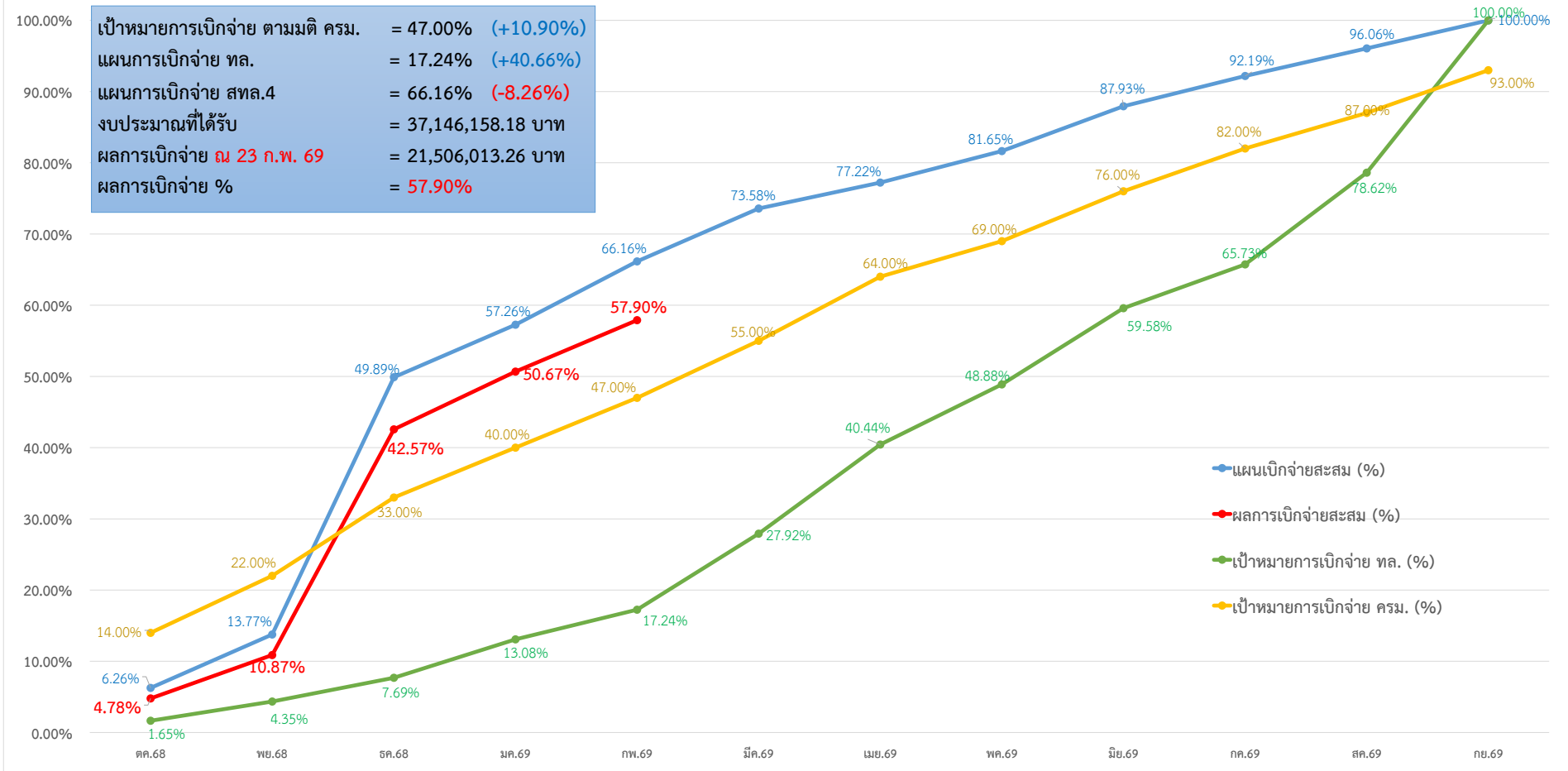
เป้าหมายการเบิกจ่าย ตามมติ ครม. = 47.00% (-31.22%)
 แผนการเบิกจ่าย ทล. = 17.24% (-1.46%)
 แผนการเบิกจ่าย ภาพรวม สทล.4 = 7.82% (+7.96%)
 งบประมาณที่ได้รับ = 2,337,835,581.55 บาท
 ผลการเบิกจ่าย ณ 23 ก.พ. 69 = 368,986,231.53 บาท
 ผลการเบิกจ่าย % = 15.78%

แผนงานสะสม (บาท)	25,849,513.28	52,605,472.34	90,605,491.97	133,017,994.35	182,889,680.65	1,052,647,469.18	1,524,210,794.41	1,656,015,835.79	2,066,060,167.18	2,213,358,375.78	2,314,076,486.37	2,337,835,581.55
แผนงานสะสม (%)	1.11%	2.25%	3.88%	5.69%	7.82%	45.03%	65.20%	70.84%	88.37%	94.68%	98.98%	100.00%
ผลการเบิกจ่ายสะสม (บาท)	12,861,744.13	37,601,818.24	85,661,597.47	144,406,316.58	368,986,231.53	xx	xx	xx	xx	xx	xx	xx
ผลการเบิกจ่ายสะสม (%)	0.55%	1.61%	3.66%	6.18%	15.78%	xx	xx	xx	xx	xx	xx	xx

เป้าหมายการเบิกจ่าย ทล. (%)	1.65%	4.35%	7.69%	13.08%	17.24%	27.92%	40.44%	48.88%	59.58%	65.73%	78.62%	100.00%
เป้าหมายการเบิกจ่าย ครม. (%)	14.00%	22.00%	33.00%	40.00%	47.00%	55.00%	64.00%	69.00%	76.00%	82.00%	87.00%	93.00%

แผน - ผลการปฏิบัติงานและผลการใช้จ่ายงบประมาณรายจ่ายประจำปีงบประมาณ พ.ศ. 2569

กราฟแสดงแผน - ผลการเบิกจ่ายสะสม งบประมาณรายจ่ายประจำปี พ.ศ. 2569 สำนักงานทางหลวงที่ 4 (ตาก)



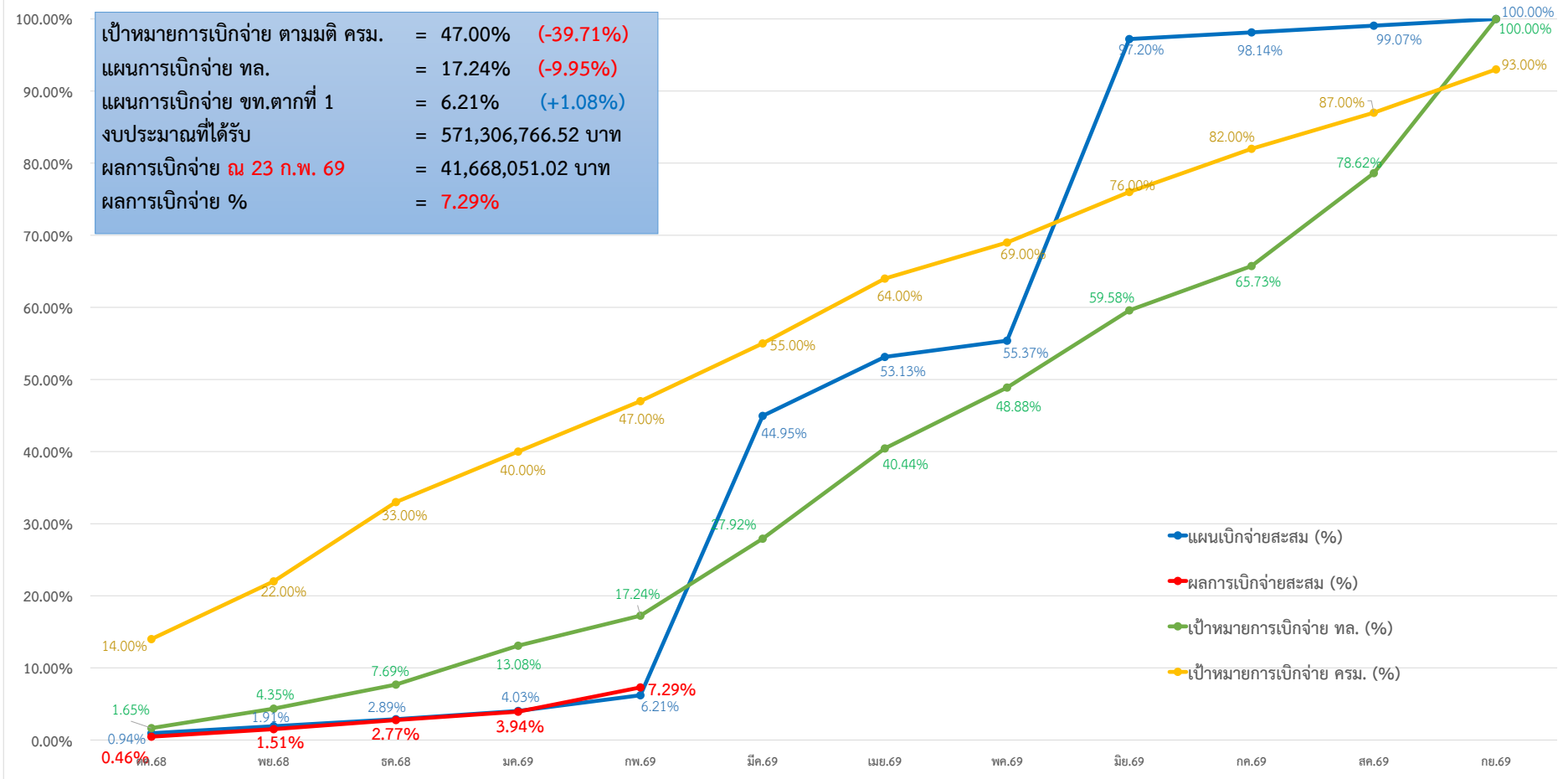
เป้าหมายการเบิกจ่าย ตามมติ ครม. = 47.00% (+10.90%)
 แผนการเบิกจ่าย ทล. = 17.24% (+40.66%)
 แผนการเบิกจ่าย สทล.4 = 66.16% (-8.26%)
 งบประมาณที่ได้รับ = 37,146,158.18 บาท
 ผลการเบิกจ่าย ณ 23 ก.พ. 69 = 21,506,013.26 บาท
 ผลการเบิกจ่าย % = 57.90%

แผนงานสะสม (บาท)	2,325,620.75	5,114,498.75	18,531,513.60	21,268,518.10	24,575,759.28	27,331,936.78	28,685,461.18	30,330,006.98	32,663,636.58	34,245,874.58	35,681,968.58	37,146,158.18
แผนงานสะสม (%)	6.26%	13.77%	49.89%	57.26%	66.16%	73.58%	77.22%	81.65%	87.93%	92.19%	96.06%	100.00%
ผลการเบิกจ่ายสะสม (บาท)	1,777,221.58	4,039,558.72	15,813,711.90	18,822,974.50	21,506,013.26	xx	xx	xx	xx	xx	xx	xx
ผลการเบิกจ่ายสะสม (%)	4.78%	10.87%	42.57%	50.67%	57.90%	xx	xx	xx	xx	xx	xx	xx

เป้าหมายการเบิกจ่าย ทล. (%)	1.65%	4.35%	7.69%	13.08%	17.24%	27.92%	40.44%	48.88%	59.58%	65.73%	78.62%	100.00%
เป้าหมายการเบิกจ่าย ครม. (%)	14.00%	22.00%	33.00%	40.00%	47.00%	55.00%	64.00%	69.00%	76.00%	82.00%	87.00%	93.00%

แผน - ผลการปฏิบัติงานและผลการใช้จ่ายงบประมาณรายจ่ายประจำปีงบประมาณ พ.ศ. 2569

กราฟแสดงแผน - ผลการเบิกจ่ายสะสม งบประมาณรายจ่ายประจำปี พ.ศ. 2569 แนวทางหลวงตากที่ 1



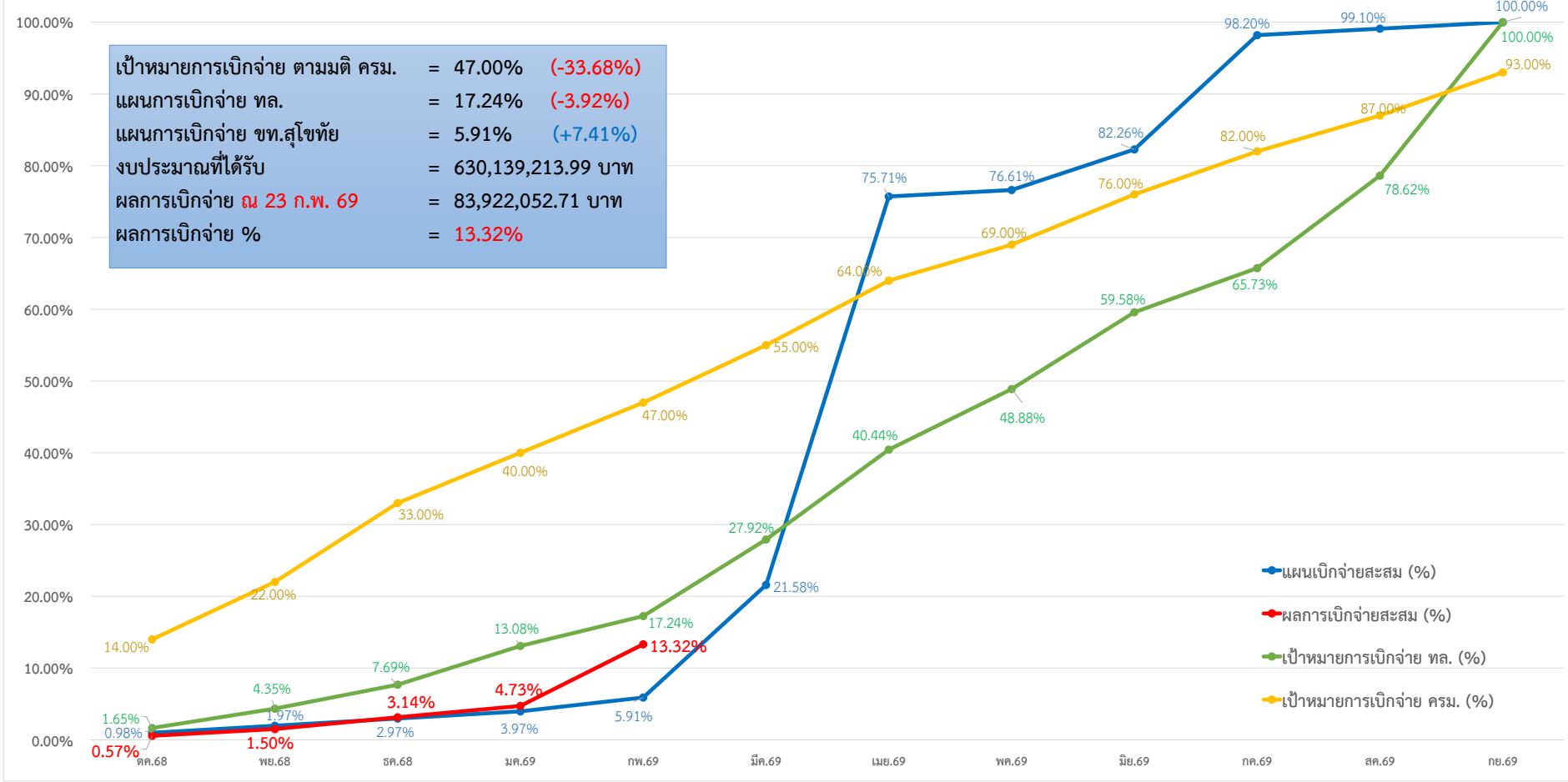
เป้าหมายการเบิกจ่าย ตามมติ ครม. = 47.00% (-39.71%)
 แผนการเบิกจ่าย ทล. = 17.24% (-9.95%)
 แผนการเบิกจ่าย ขท.ตากที่ 1 = 6.21% (+1.08%)
 งบประมาณที่ได้รับ = 571,306,766.52 บาท
 ผลการเบิกจ่าย ณ 23 ก.พ. 69 = 41,668,051.02 บาท
 ผลการเบิกจ่าย % = 7.29%

แผนงานสะสม (บาท)	5,385,876.00	10,913,030.00	16,492,856.66	23,013,656.54	35,476,622.32	256,821,726.04	303,522,211.52	316,343,121.52	555,329,031.52	560,654,941.52	565,980,851.52	571,306,766.52
แผนงานสะสม (%)	0.94%	1.91%	2.89%	4.03%	6.21%	44.95%	53.13%	55.37%	97.20%	98.14%	99.07%	100.00%
ผลการเบิกจ่ายสะสม (บาท)	2,656,334.39	8,628,906.61	15,830,643.97	22,487,875.27	41,668,051.02	xx	xx	xx	xx	xx	xx	xx
ผลการเบิกจ่ายสะสม (%)	0.46%	1.51%	2.77%	3.94%	7.29%	xx	xx	xx	xx	xx	xx	xx

เป้าหมายการเบิกจ่าย ทล. (%)	1.65%	4.35%	7.69%	13.08%	17.24%	27.92%	40.44%	48.88%	59.58%	65.73%	78.62%	100.00%
เป้าหมายการเบิกจ่าย ครม. (%)	14.00%	22.00%	33.00%	40.00%	47.00%	55.00%	64.00%	69.00%	76.00%	82.00%	87.00%	93.00%

แผน - ผลการปฏิบัติงานและผลการใช้จ่ายงบประมาณรายจ่ายประจำปีงบประมาณ พ.ศ. 2569

กราฟแสดงแผน - ผลการเบิกจ่ายสะสม งบประมาณรายจ่ายประจำปี พ.ศ. 2569 แนวทางหลวงสุโขทัย

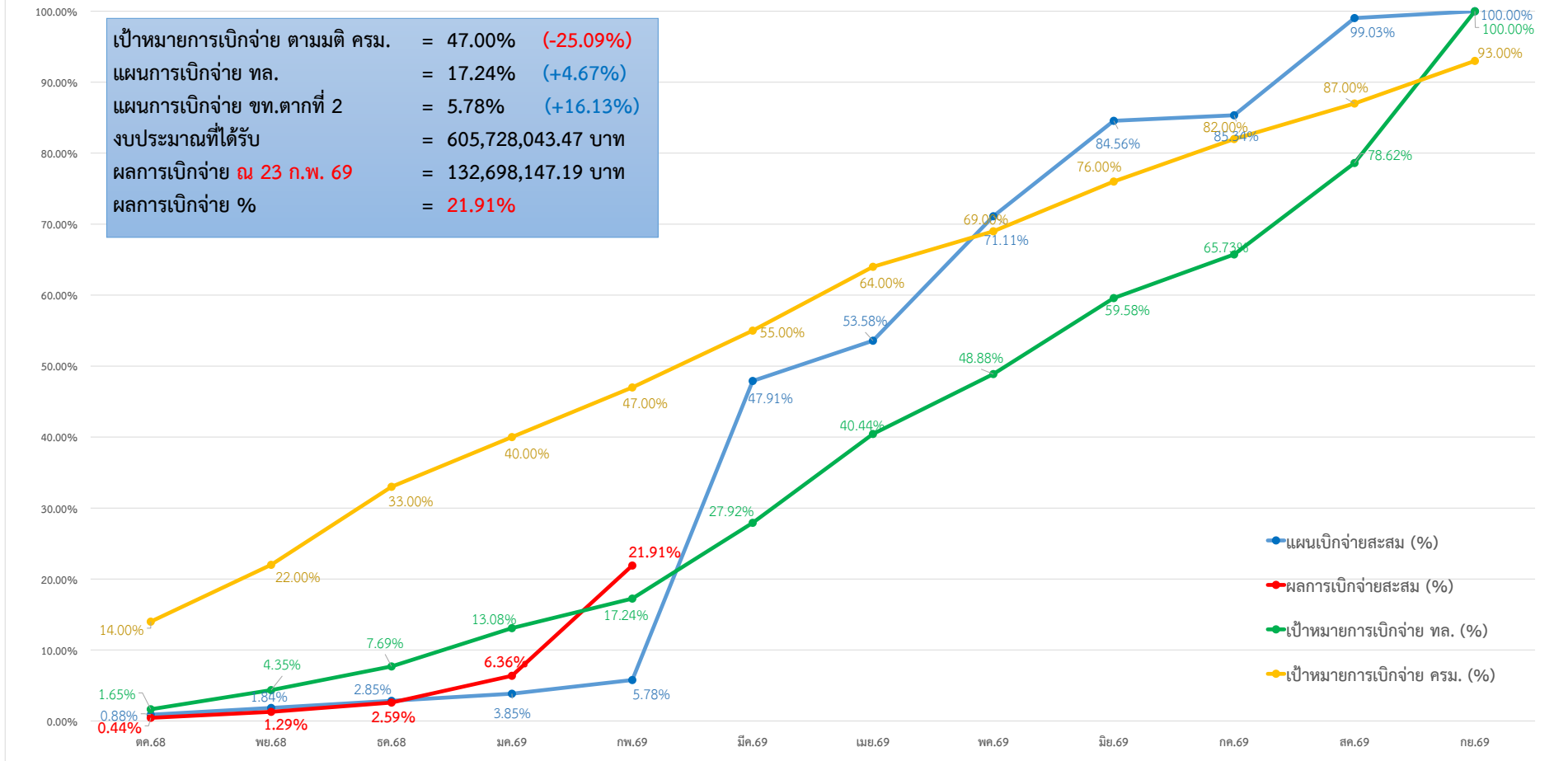


แผนงานสะสม (บาท)	6,196,276.66	12,423,153.32	18,719,429.98	25,020,976.64	37,215,672.30	135,954,913.95	477,077,630.61	482,749,547.27	518,367,463.93	618,795,380.59	624,467,297.25	630,139,213.99
แผนงานสะสม (%)	0.98%	1.97%	2.97%	3.97%	5.91%	21.58%	75.71%	76.61%	82.26%	98.20%	99.10%	100.00%
ผลการเบิกจ่ายสะสม (บาท)	3,579,994.30	9,458,051.21	19,779,851.01	29,817,501.48	83,922,052.71	xx	xx	xx	xx	xx	xx	xx
ผลการเบิกจ่ายสะสม (%)	0.57%	1.50%	3.14%	4.73%	13.32%	xx	xx	xx	xx	xx	xx	xx

เป้าหมายการเบิกจ่าย ทล. (%)	1.65%	4.35%	7.69%	13.08%	17.24%	27.92%	40.44%	48.88%	59.58%	65.73%	78.62%	100.00%
เป้าหมายการเบิกจ่าย ครม. (%)	14.00%	22.00%	33.00%	40.00%	47.00%	55.00%	64.00%	69.00%	76.00%	82.00%	87.00%	93.00%

แผน - ผลการปฏิบัติงานและผลการใช้จ่ายงบประมาณรายจ่ายประจำปีงบประมาณ พ.ศ. 2569

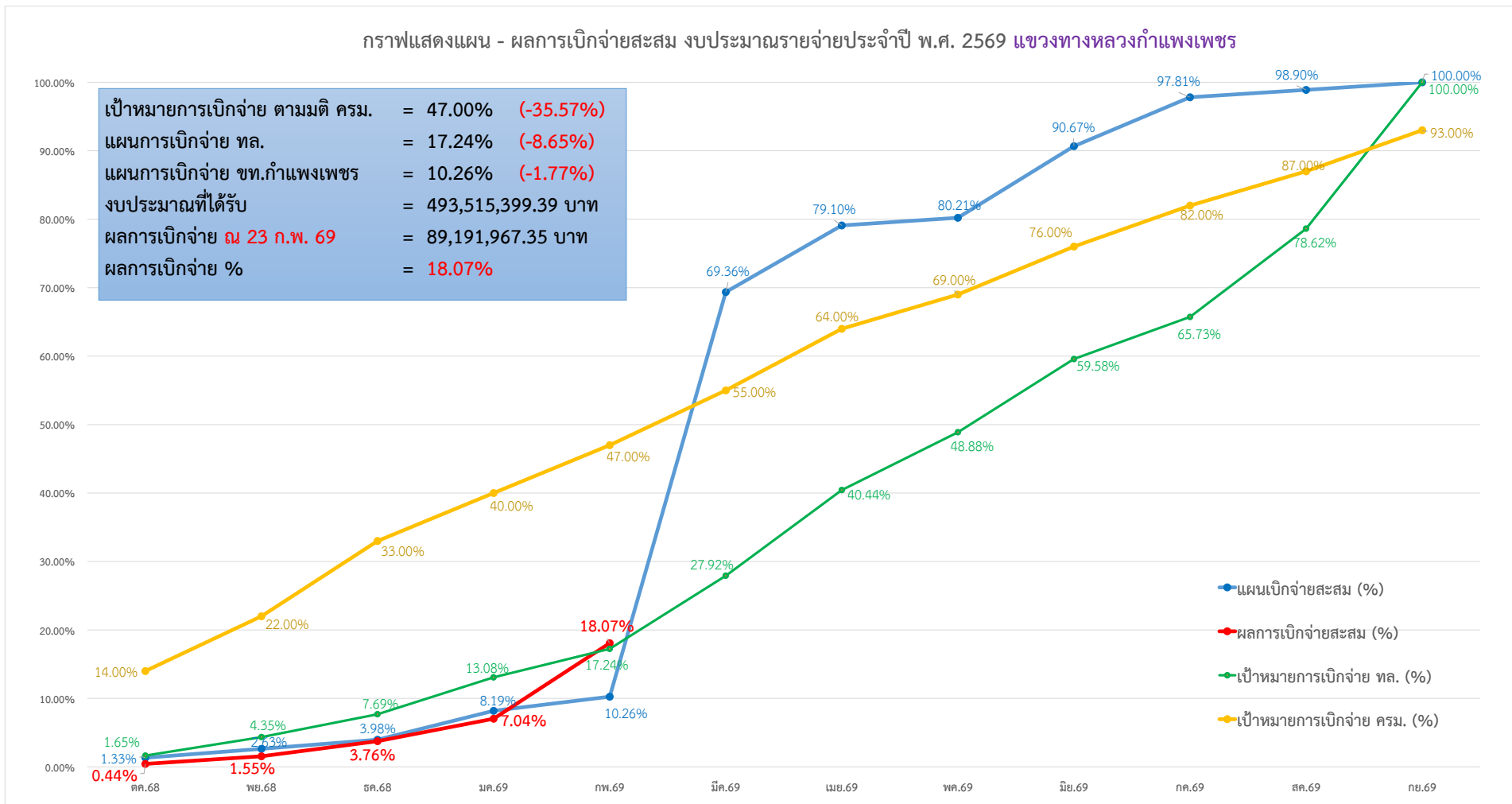
กราฟแสดงแผน - ผลการเบิกจ่ายสะสม งบประมาณรายจ่ายประจำปี พ.ศ. 2569 แขนงทางหลวงตากที่ 2 (แม่สอด)



แผนงานสะสม (บาท)	5,359,265.40	11,163,828.53	17,236,277.19	23,305,446.58	34,998,135.62	290,221,201.52	324,565,914.41	430,763,085.93	512,215,569.26	516,942,649.50	599,872,102.03	605,728,043.47
แผนงานสะสม (%)	0.88%	1.84%	2.85%	3.85%	5.78%	47.91%	53.58%	71.11%	84.56%	85.34%	99.03%	100.00%
ผลการเบิกจ่ายสะสม (บาท)	2,692,489.06	7,837,981.34	15,690,627.03	38,534,679.09	132,698,147.19	xx	xx	xx	xx	xx	xx	xx
ผลการเบิกจ่ายสะสม (%)	0.44%	1.29%	2.59%	6.36%	21.91%	xx	xx	xx	xx	xx	xx	xx

เป้าหมายการเบิกจ่าย ทล. (%)	1.65%	4.35%	7.69%	13.08%	17.24%	27.92%	40.44%	48.88%	59.58%	65.73%	78.62%	100.00%
เป้าหมายการเบิกจ่าย ครม. (%)	14.00%	22.00%	33.00%	40.00%	47.00%	55.00%	64.00%	69.00%	76.00%	82.00%	87.00%	93.00%

แผน - ผลการปฏิบัติงานและผลการใช้จ่ายงบประมาณรายจ่ายประจำปีงบประมาณ พ.ศ. 2569



แผนงานสะสม (บาท)	6,582,474.47	12,990,961.74	19,625,414.54	40,409,396.49	50,623,491.13	342,317,690.89	390,359,576.69	395,830,074.09	447,484,465.89	482,719,529.59	488,074,266.99	493,515,399.39
แผนงานสะสม (%)	1.33%	2.63%	3.98%	8.19%	10.26%	69.36%	79.10%	80.21%	90.67%	97.81%	98.90%	100.00%
ผลการเบิกจ่ายสะสม (บาท)	2,155,704.80	7,637,320.36	18,546,763.56	34,743,286.24	89,191,967.35	xx	xx	xx	xx	xx	xx	xx
ผลการเบิกจ่ายสะสม (%)	0.44%	1.55%	3.76%	7.04%	18.07%	xx	xx	xx	xx	xx	xx	xx

เป้าหมายการเบิกจ่าย ทล. (%)	1.65%	4.35%	7.69%	13.08%	17.24%	27.92%	40.44%	48.88%	59.58%	65.73%	78.62%	100.00%
เป้าหมายการเบิกจ่าย ครม. (%)	14.00%	22.00%	33.00%	40.00%	47.00%	55.00%	64.00%	69.00%	76.00%	82.00%	87.00%	93.00%