

รายงานการใช้จ่ายงบประมาณ 2569
 จำแนกตามหน่วยงาน
 (รายจ่ายประจำและรายจ่ายลงทุน)
 ณ วันที่ 19 มกราคม 2569

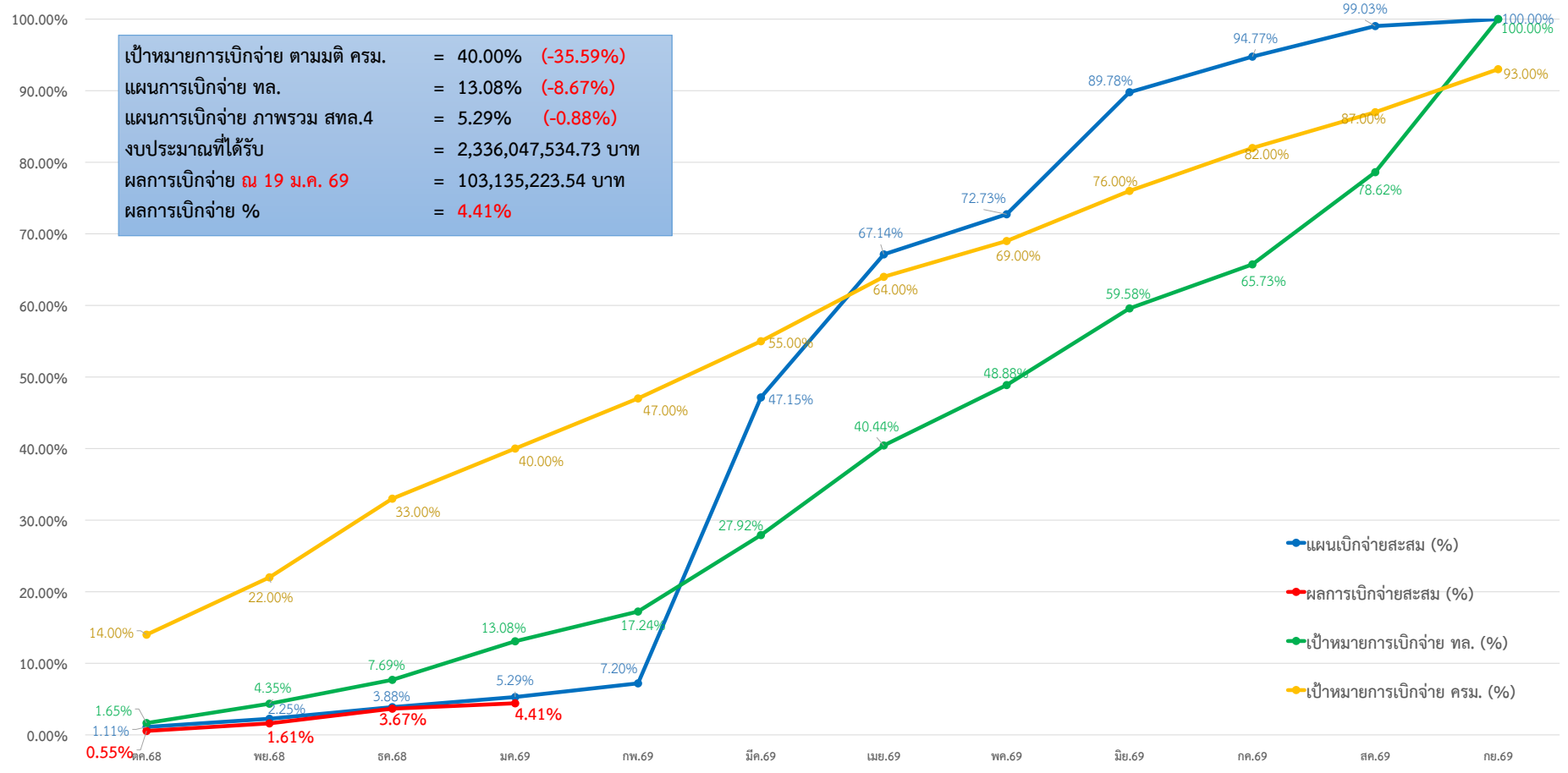
สำนักงานทางหลวงที่ 4 (ตาก)

หน่วย : บาท

ลำดับที่	รหัส หน่วยงาน	หน่วยงาน	งบจัดสรร	สถานะเบิกจ่ายปัจจุบัน 1 ต.ค. 68 - ปัจจุบัน		คงเหลือ
				เบิกจ่ายสะสม	%	
		รวมทั้งสิ้น	2,336,047,534.73	103,135,223.54	4.41%	2,232,912,311.19
1	152	สำนักงานทางหลวงที่ 4 (ตาก)	36,171,490.18	17,879,746.58	49.43%	18,291,743.60
2	512	แขวงทางหลวงตากที่ 1	567,503,962.65	19,149,962.92	3.37%	548,353,999.73
3	513	แขวงทางหลวงสุโขทัย	628,374,824.99	25,968,369.23	4.13%	602,406,455.76
4	514	แขวงทางหลวงตากที่ 2 (แม่สอด)	616,416,137.47	18,538,544.77	3.01%	597,877,592.70
5	517	แขวงทางหลวงกำแพงเพชร	487,581,119.44	21,598,600.04	4.43%	465,982,519.40

แผน - ผลการปฏิบัติงานและผลการใช้จ่ายงบประมาณรายจ่ายประจำปีงบประมาณ พ.ศ. 2569

กราฟแสดงแผน - ผลการเบิกจ่ายสะสม งบประมาณรายจ่ายประจำปี พ.ศ. 2569 รวมทุกหน่วยเบิกจ่าย สำนักงานทางหลวงที่ 4 (ตาก)



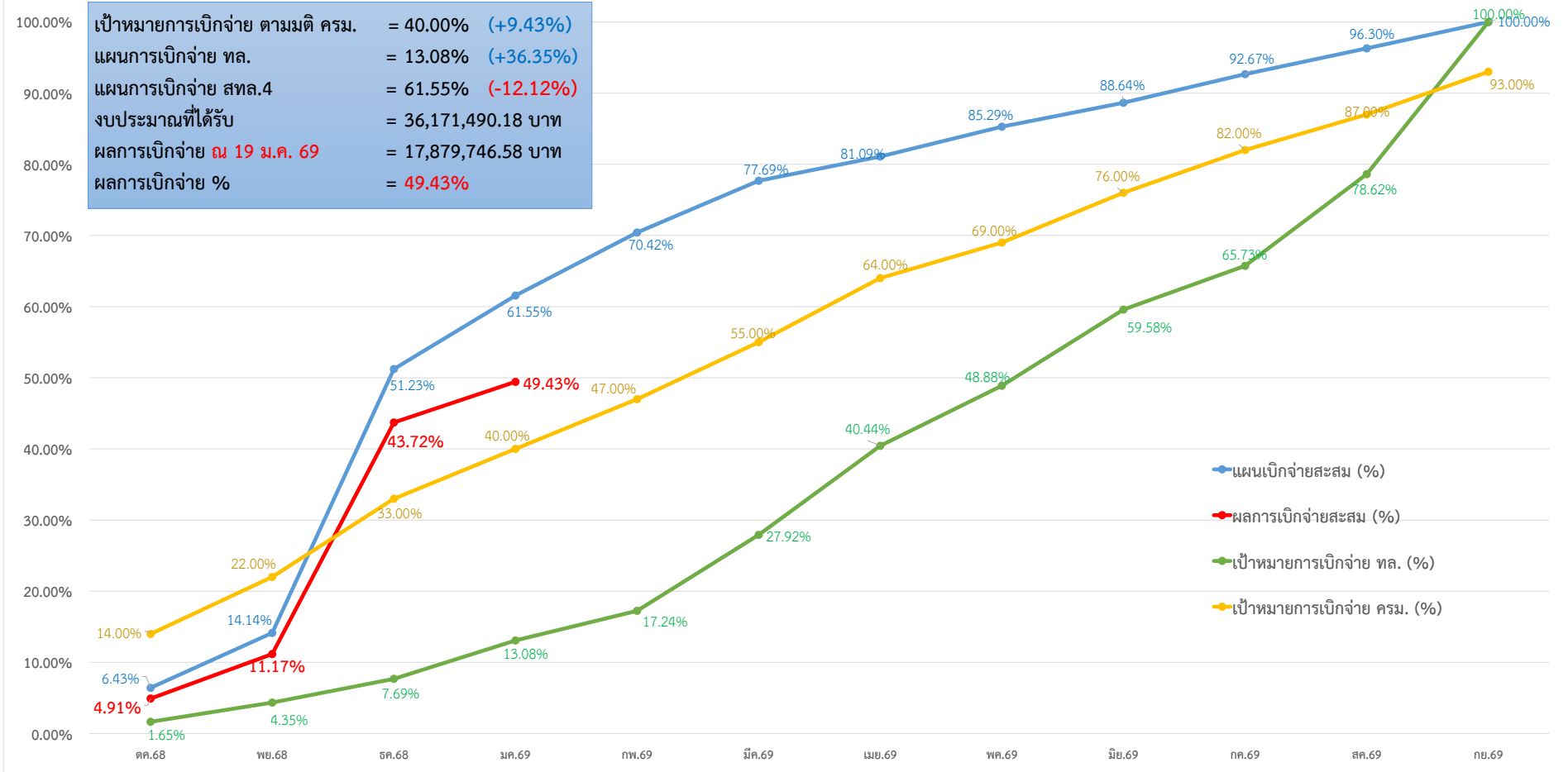
เป้าหมายการเบิกจ่าย ตามมติ ครม. = 40.00% (-35.59%)
 แผนการเบิกจ่าย ทล. = 13.08% (-8.67%)
 แผนการเบิกจ่าย ภาพรวม สทล.4 = 5.29% (-0.88%)
 งบประมาณที่ได้รับ = 2,336,047,534.73 บาท
 ผลการเบิกจ่าย ณ 19 ม.ค. 69 = 103,135,223.54 บาท
 ผลการเบิกจ่าย % = 4.41%

แผนงานสะสม (บาท)	25,849,513.28	52,605,472.34	90,605,491.97	123,628,682.00	168,222,887.80	1,101,346,318.86	1,568,364,000.09	1,699,039,081.47	2,097,316,792.86	2,213,756,303.96	2,313,442,254.55	2,336,047,534.73
แผนงานสะสม (%)	1.11%	2.25%	3.88%	5.29%	7.20%	47.15%	67.14%	72.73%	89.78%	94.77%	99.03%	100.00%
ผลการเบิกจ่ายสะสม (บาท)	12,861,744.13	37,601,818.24	85,661,597.47	103,135,223.54	xx	xx	xx	xx	xx	xx	xx	xx
ผลการเบิกจ่ายสะสม (%)	0.55%	1.61%	3.67%	4.41%	xx	xx	xx	xx	xx	xx	xx	xx

เป้าหมายการเบิกจ่าย ทล. (%)	1.65%	4.35%	7.69%	13.08%	17.24%	27.92%	40.44%	48.88%	59.58%	65.73%	78.62%	100.00%
เป้าหมายการเบิกจ่าย ครม. (%)	14.00%	22.00%	33.00%	40.00%	47.00%	55.00%	64.00%	69.00%	76.00%	82.00%	87.00%	93.00%

แผน - ผลการปฏิบัติงานและผลการใช้จ่ายงบประมาณรายจ่ายประจำปีงบประมาณ พ.ศ. 2569

กราฟแสดงแผน - ผลการเบิกจ่ายสะสม งบประมาณรายจ่ายประจำปี พ.ศ. 2569 สำนักงานทางหลวงที่ 4 (ตาก)

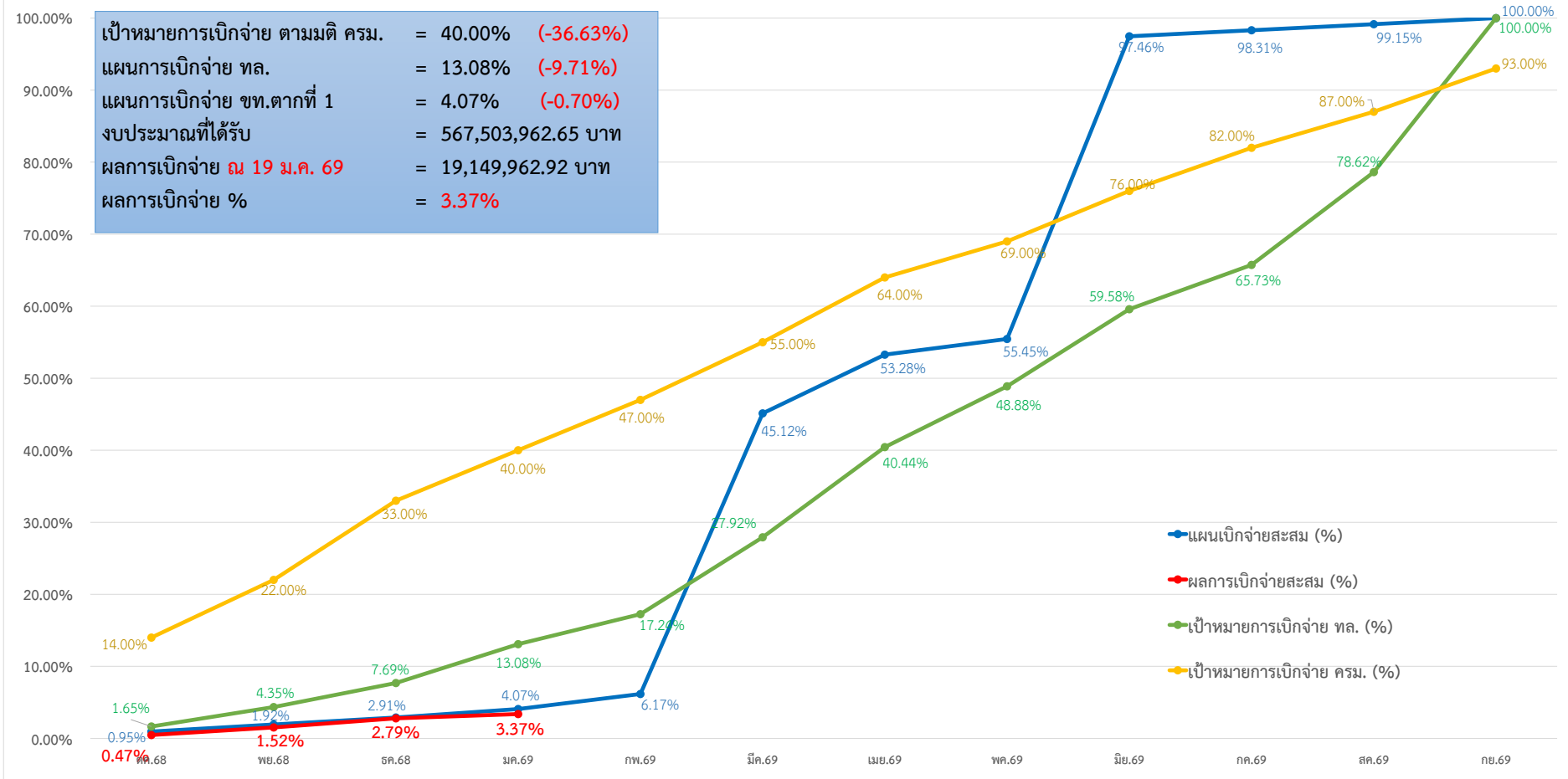


แผนงานสะสม (บาท)	2,325,620.75	5,114,498.75	18,531,513.60	22,263,518.10	25,471,091.28	28,102,268.78	29,330,793.18	30,850,338.98	32,063,968.58	33,521,206.58	34,832,300.58	36,171,490.18
แผนงานสะสม (%)	6.43%	14.14%	51.23%	61.55%	70.42%	77.69%	81.09%	85.29%	88.64%	92.67%	96.30%	100.00%
ผลการเบิกจ่ายสะสม (บาท)	1,777,221.58	4,039,558.72	15,813,711.90	17,879,746.58	xx	xx	xx	xx	xx	xx	xx	xx
ผลการเบิกจ่ายสะสม (%)	4.91%	11.17%	43.72%	49.43%	xx	xx	xx	xx	xx	xx	xx	xx

เป้าหมายการเบิกจ่าย ทล. (%)	1.65%	4.35%	7.69%	13.08%	17.24%	27.92%	40.44%	48.88%	59.58%	65.73%	78.62%	100.00%
เป้าหมายการเบิกจ่าย ครม. (%)	14.00%	22.00%	33.00%	40.00%	47.00%	55.00%	64.00%	69.00%	76.00%	82.00%	87.00%	93.00%

แผน - ผลการปฏิบัติงานและผลการใช้จ่ายงบประมาณรายจ่ายประจำปีงบประมาณ พ.ศ. 2569

กราฟแสดงแผน - ผลการเบิกจ่ายสะสม งบประมาณรายจ่ายประจำปี พ.ศ. 2569 แนวทางหลวงตากที่ 1

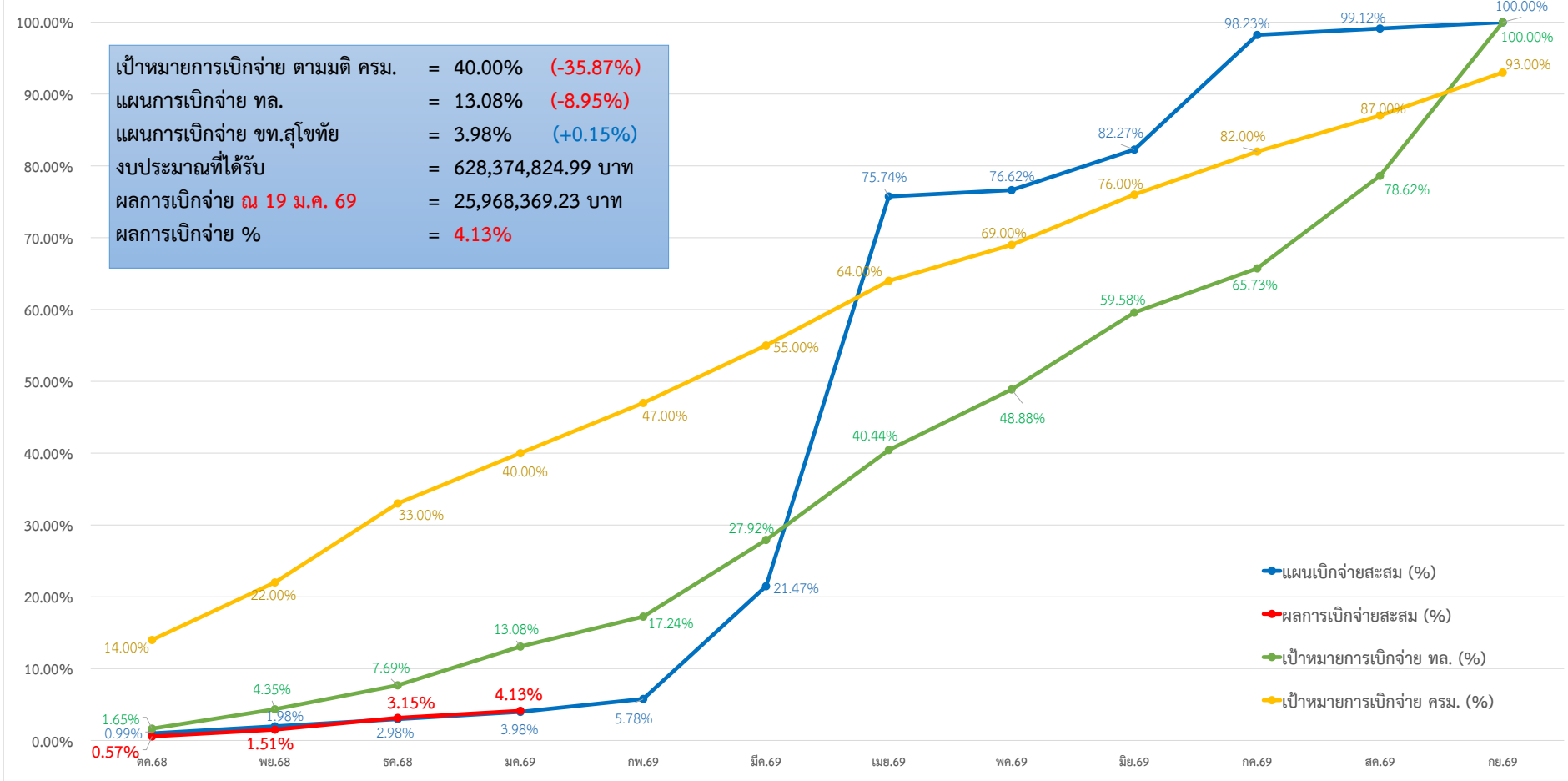


แผนงานสะสม (บาท)	5,385,876.00	10,913,030.00	16,492,856.66	23,089,570.67	35,009,022.93	256,066,387.17	302,365,212.65	314,656,962.65	553,113,712.65	557,910,462.65	562,707,212.65	567,503,962.65
แผนงานสะสม (%)	0.95%	1.92%	2.91%	4.07%	6.17%	45.12%	53.28%	55.45%	97.46%	98.31%	99.15%	100.00%
ผลการเบิกจ่ายสะสม (บาท)	2,656,334.39	8,628,906.61	15,830,643.97	19,149,962.92	xx	xx	xx	xx	xx	xx	xx	xx
ผลการเบิกจ่ายสะสม (%)	0.47%	1.52%	2.79%	3.37%	xx	xx	xx	xx	xx	xx	xx	xx

เป้าหมายการเบิกจ่าย ทล. (%)	1.65%	4.35%	7.69%	13.08%	17.24%	27.92%	40.44%	48.88%	59.58%	65.73%	78.62%	100.00%
เป้าหมายการเบิกจ่าย ครม. (%)	14.00%	22.00%	33.00%	40.00%	47.00%	55.00%	64.00%	69.00%	76.00%	82.00%	87.00%	93.00%

แผน - ผลการปฏิบัติงานและผลการใช้จ่ายงบประมาณรายจ่ายประจำปีงบประมาณ พ.ศ. 2569

กราฟแสดงแผน - ผลการเบิกจ่ายสะสม งบประมาณรายจ่ายประจำปี พ.ศ. 2569 แนวทางหลวมสุโขทัย

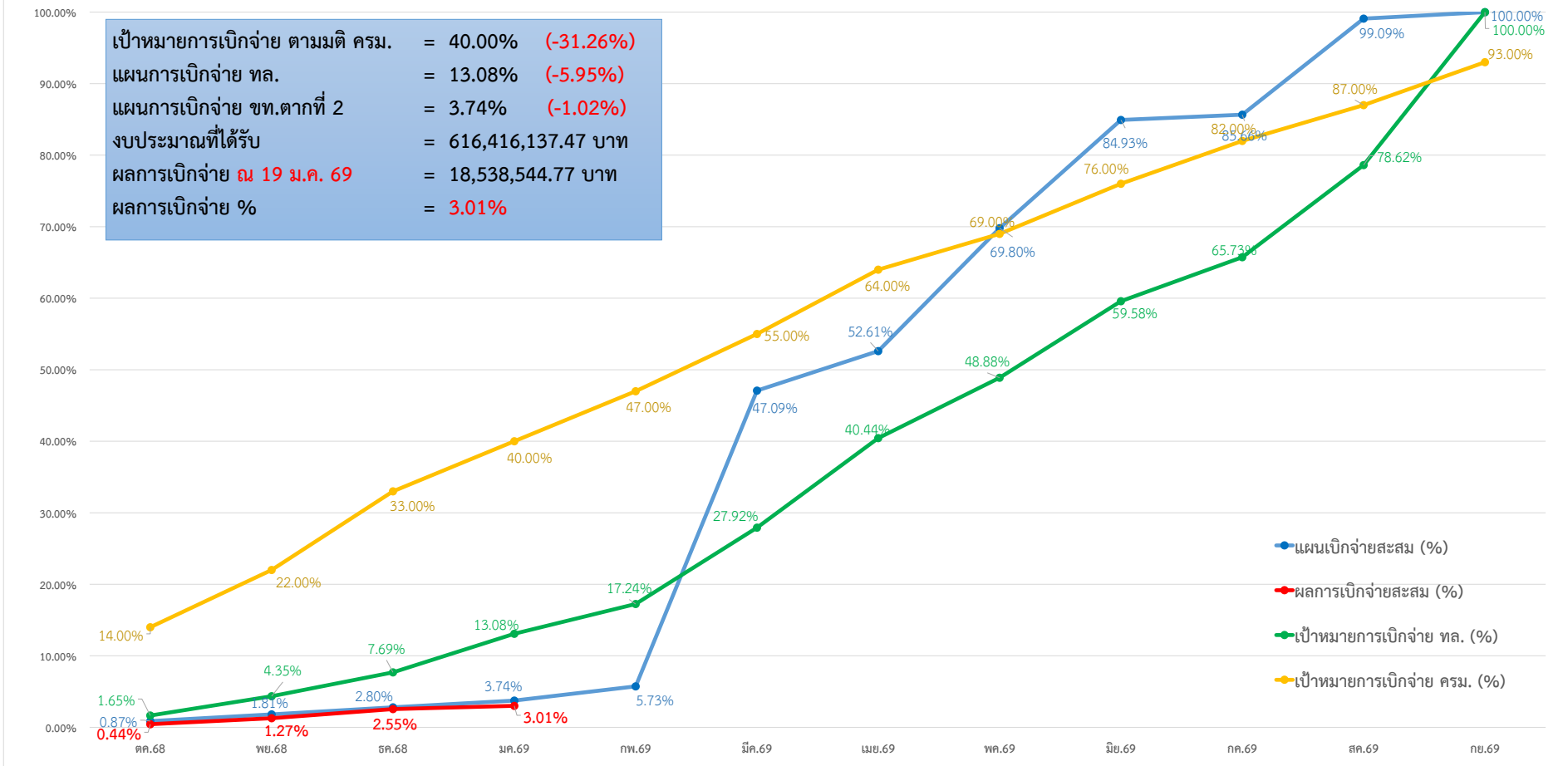


แผนงานสะสม (บาท)	6,196,276.66	12,423,153.32	18,719,429.98	25,020,976.64	36,326,253.30	134,940,524.95	475,938,241.61	481,485,158.27	516,978,074.93	617,280,991.59	622,827,908.25	628,374,824.99
แผนงานสะสม (%)	0.99%	1.98%	2.98%	3.98%	5.78%	21.47%	75.74%	76.62%	82.27%	98.23%	99.12%	100.00%
ผลการเบิกจ่ายสะสม (บาท)	3,579,994.30	9,458,051.21	19,779,851.01	25,968,369.23	xx	xx	xx	xx	xx	xx	xx	xx
ผลการเบิกจ่ายสะสม (%)	0.57%	1.51%	3.15%	4.13%	xx	xx	xx	xx	xx	xx	xx	xx

เป้าหมายการเบิกจ่าย ทล. (%)	1.65%	4.35%	7.69%	13.08%	17.24%	27.92%	40.44%	48.88%	59.58%	65.73%	78.62%	100.00%
เป้าหมายการเบิกจ่าย ครม. (%)	14.00%	22.00%	33.00%	40.00%	47.00%	55.00%	64.00%	69.00%	76.00%	82.00%	87.00%	93.00%

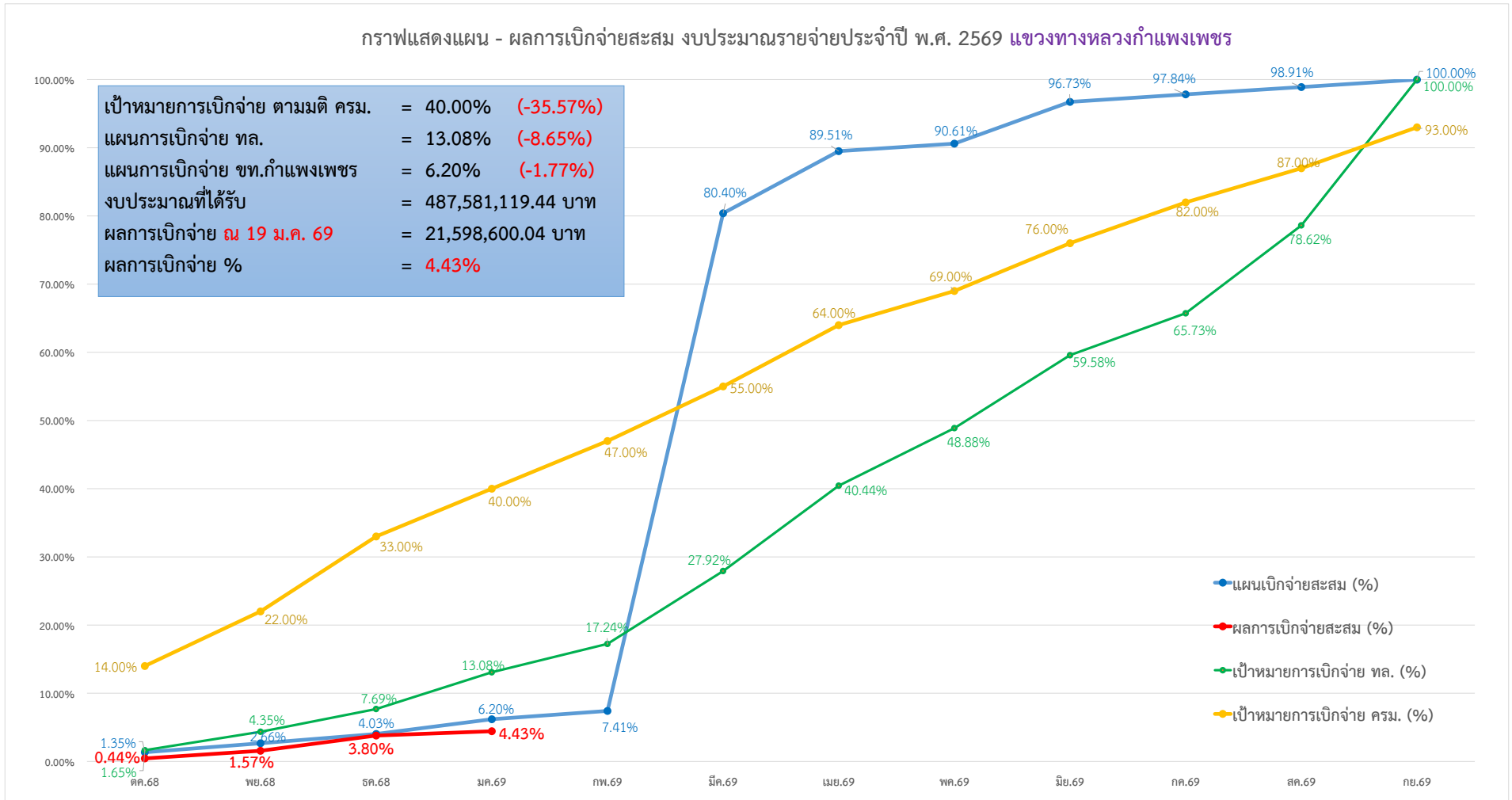
แผน - ผลการปฏิบัติงานและผลการใช้จ่ายงบประมาณรายจ่ายประจำปีงบประมาณ พ.ศ. 2569

กราฟแสดงแผน - ผลการเบิกจ่ายสะสม งบประมาณรายจ่ายประจำปี พ.ศ. 2569 แขนงทางหลวงตากที่ 2 (แม่สอด)



แผนงานสะสม (บาท)	5,359,265.40	11,163,828.53	17,236,277.19	23,046,096.58	35,292,229.62	290,239,545.52	324,299,258.41	430,270,629.93	523,507,313.26	528,008,393.50	610,809,846.03	616,416,137.47
แผนงานสะสม (%)	0.87%	1.81%	2.80%	3.74%	5.73%	47.09%	52.61%	69.80%	84.93%	85.66%	99.09%	100.00%
ผลการเบิกจ่ายสะสม (บาท)	2,692,489.06	7,837,981.34	15,690,627.03	18,538,544.77	xx	xx	xx	xx	xx	xx	xx	xx
ผลการเบิกจ่ายสะสม (%)	0.44%	1.27%	2.55%	3.01%	xx	xx	xx	xx	xx	xx	xx	xx
เป้าหมายการเบิกจ่าย ทล. (%)	1.65%	4.35%	7.69%	13.08%	17.24%	27.92%	40.44%	48.88%	59.58%	65.73%	78.62%	100.00%
เป้าหมายการเบิกจ่าย ครม. (%)	14.00%	22.00%	33.00%	40.00%	47.00%	55.00%	64.00%	69.00%	76.00%	82.00%	87.00%	93.00%

แผน - ผลการปฏิบัติงานและผลการใช้จ่ายงบประมาณรายจ่ายประจำปีงบประมาณ พ.ศ. 2569



แผนงานสะสม (บาท)	6,582,474.47	12,990,961.74	19,625,414.54	30,208,520.01	36,124,290.67	391,997,592.44	436,430,494.24	441,775,991.64	471,653,723.44	477,035,249.64	482,264,987.04	487,581,119.44
แผนงานสะสม (%)	1.35%	2.66%	4.03%	6.20%	7.41%	80.40%	89.51%	90.61%	96.73%	97.84%	98.91%	100.00%
ผลการเบิกจ่ายสะสม (บาท)	2,155,704.80	7,637,320.36	18,546,763.56	21,598,600.04	xx	xx	xx	xx	xx	xx	xx	xx
ผลการเบิกจ่ายสะสม (%)	0.44%	1.57%	3.80%	4.43%	xx	xx	xx	xx	xx	xx	xx	xx

เป้าหมายการเบิกจ่าย ทล. (%)	1.65%	4.35%	7.69%	13.08%	17.24%	27.92%	40.44%	48.88%	59.58%	65.73%	78.62%	100.00%
เป้าหมายการเบิกจ่าย ครม. (%)	14.00%	22.00%	33.00%	40.00%	47.00%	55.00%	64.00%	69.00%	76.00%	82.00%	87.00%	93.00%